

# 香港快樂指數調查2011

## Hong Kong Happiness Survey 2011

由「施永青基金會」贊助  
Sponsored by Shih Wing Ching Foundation



何灝生教授  
嶺南大學公共政策研究中心  
2011年12月

Prof Ho Lok Sang  
Center for Public Policy Studies  
Lingnan University  
December 2011

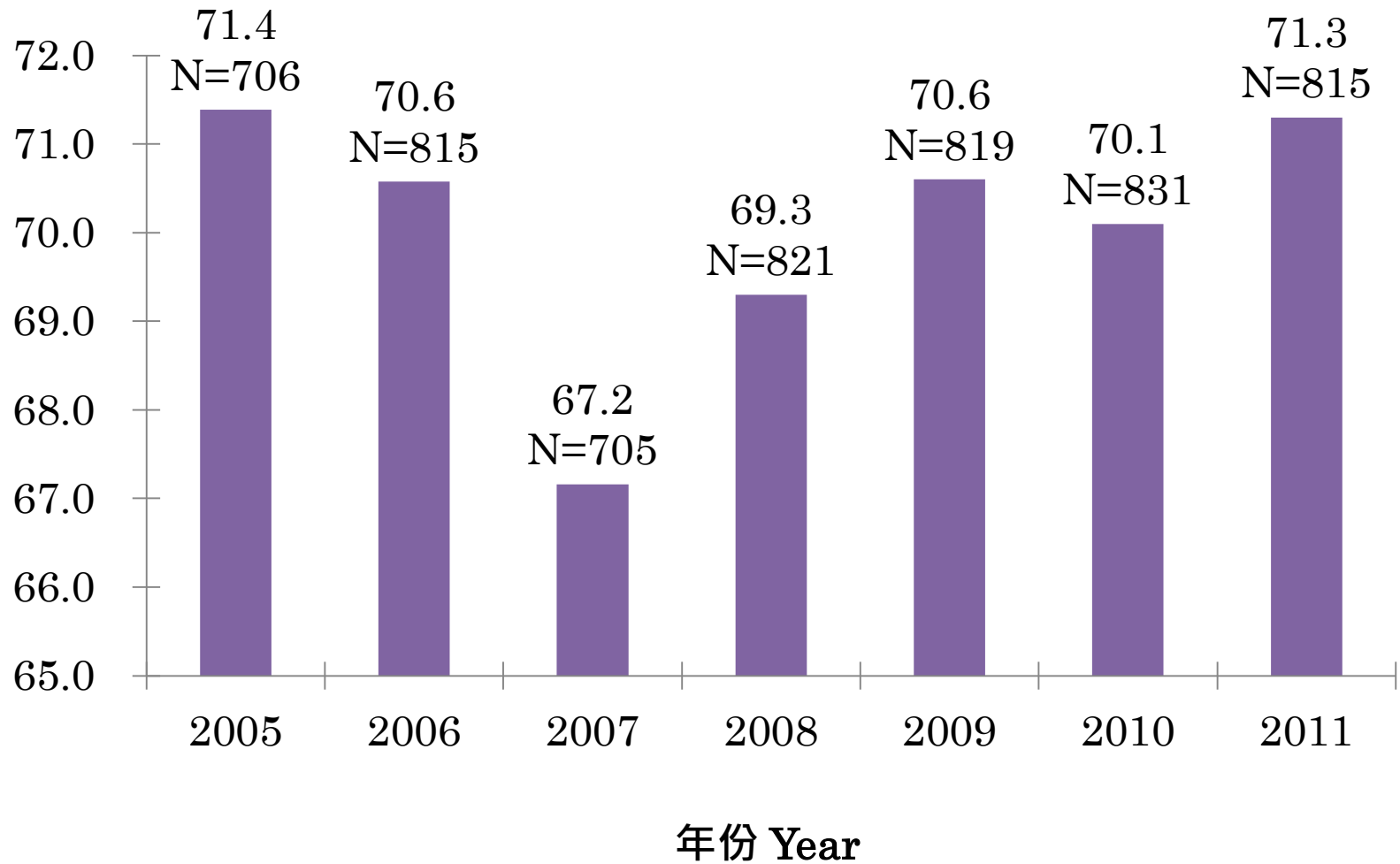
# 調查概況

## Survey Background

- 調查自2005年首次推出，今年為第7次  
Launched in 2005, this year is the 7<sup>th</sup> time for the study
- 今年調查於2011年11月14日至19日期間進行  
The survey was conducted on 14-19 November
- 以隨機抽樣電話調查方式進行  
The survey was conducted via randomised phone calls
- 成功訪問了821位年齡21歲以上的香港居民  
821 Hong Kong residents aged 21 or above were successfully interviewed
- 嶺大「香港快樂指數」：以0至100分作指標，獲取50分以上者屬於「快樂」，50分以下屬於「不快樂」，愈接近100分，其快樂指數愈高。  
On a scale of 0-100, an index above 50 suggests that people are happy

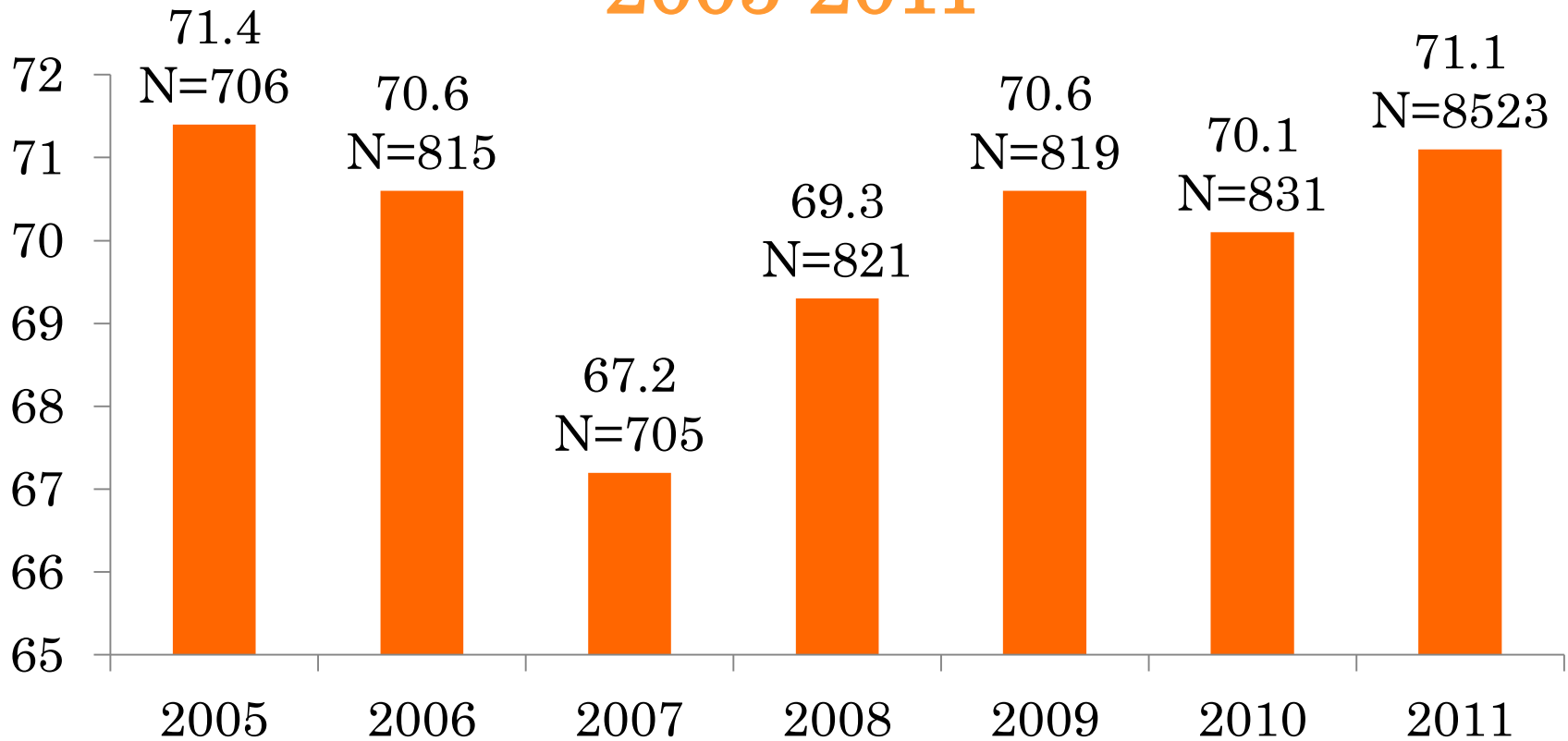
# 快樂指數 Happiness Index

## 2005 – 2011



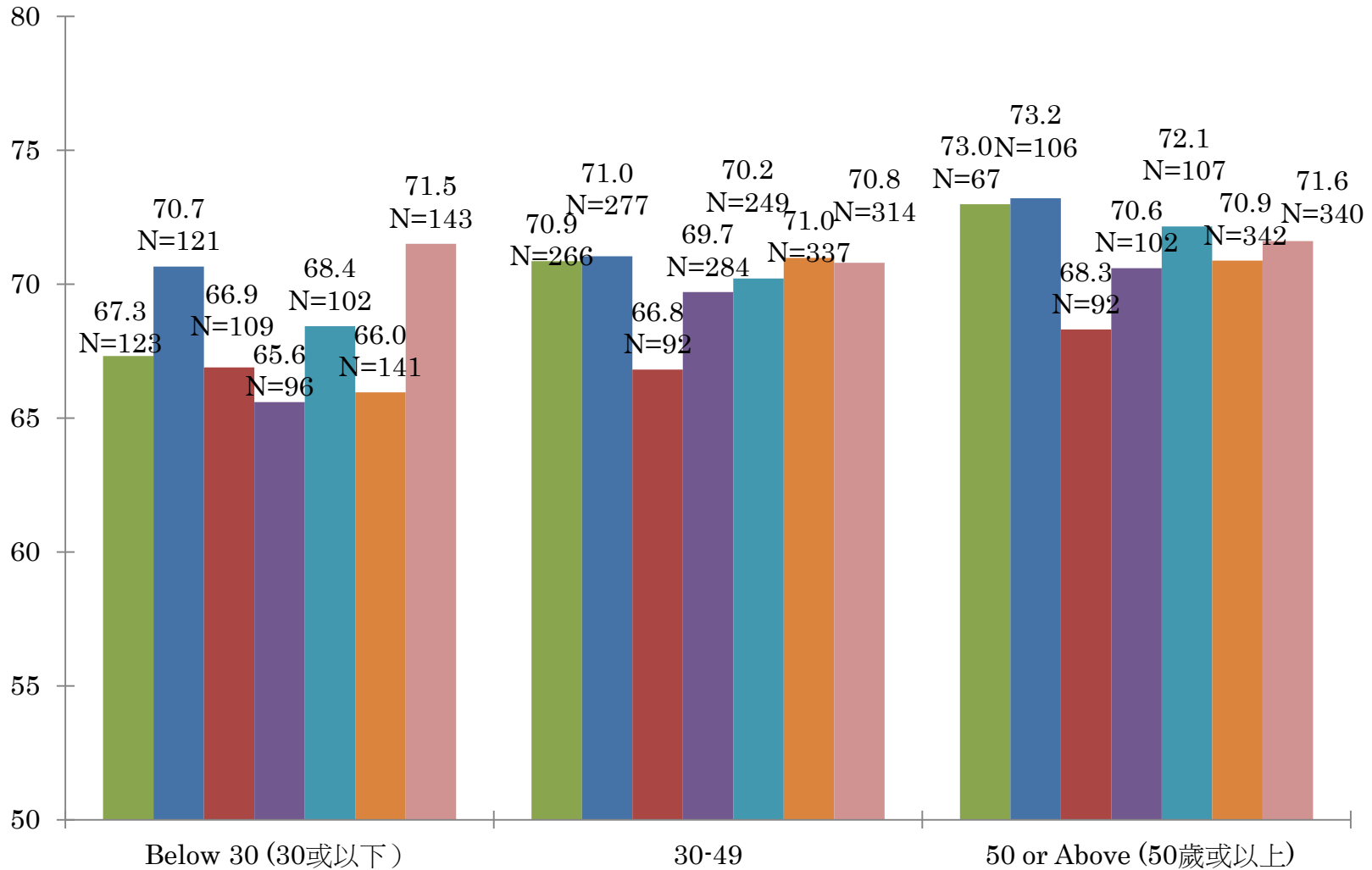
網上問卷調查（2011年6月）結果相若  
Online Survey, June 2011, Similar Results

快樂指數 Happiness Index  
2005-2011

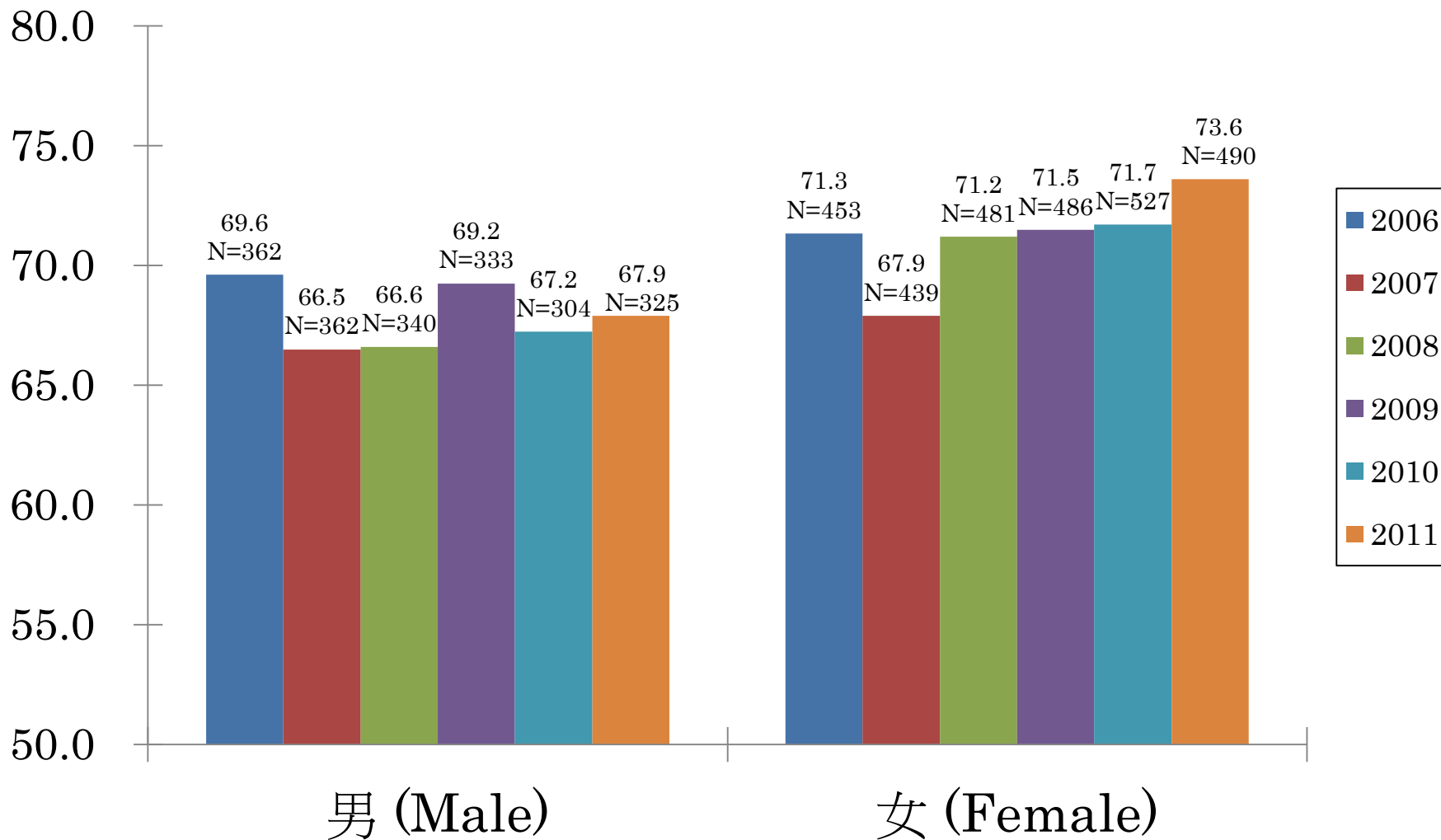


# 按年齡排列快樂指數

## Happiness Index by Age Group



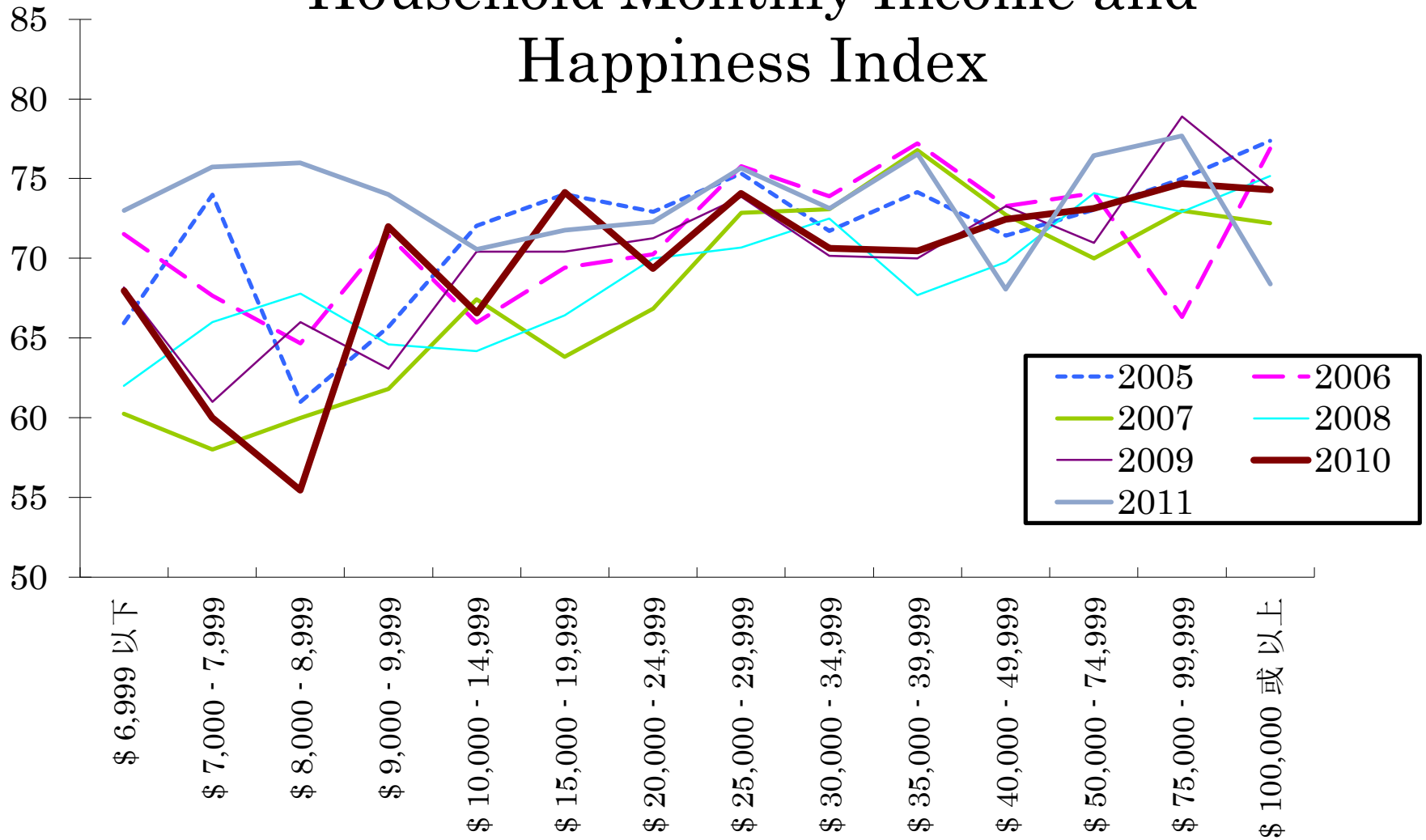
# 按性別排列快樂指數 Happiness Index by Sex



個人及家庭收入與快樂指數  
Income, Household Income  
and Happiness Index

# 家庭每月收入與快樂指數 2005-2011

## Household Monthly Income and Happiness Index





# 按個人／家庭收入排列快樂指數

## Happiness by Household/Personal Income

低收入人士快樂程度上升最多 Happiness rises the most for the low income  
(全部樣本 All samples included)

家庭每月收入 Household Income	2008		2009		2010		2011	
	平均值 Mean	樣本 數目 Sample	平均值 Mean	樣本 數目 Sample	平均值 Mean	樣本 數目 Sample	平均值 Mean	樣本 數目 Sample
<b>\$9,999或以下 \$9,999 or below</b>	63.04	102	66.63	104	66.64	116	72.40	109
<b>\$10,000-\$19,999</b>	65.10	104	70.42	119	69.57	116	71.00	112
<b>\$20000-\$29,999</b>	70.20	101	71.88	106	70.58	104	73.20	109
<b>\$30,000-\$39,999</b>	71.64	73	70.13	76	70.60	83	74.10	96
<b>\$40,000或以上 \$40,000 or above</b>	72.91	165	72.81	142	73.29	155	72.40	119

# 按個人／家庭收入排列快樂指數

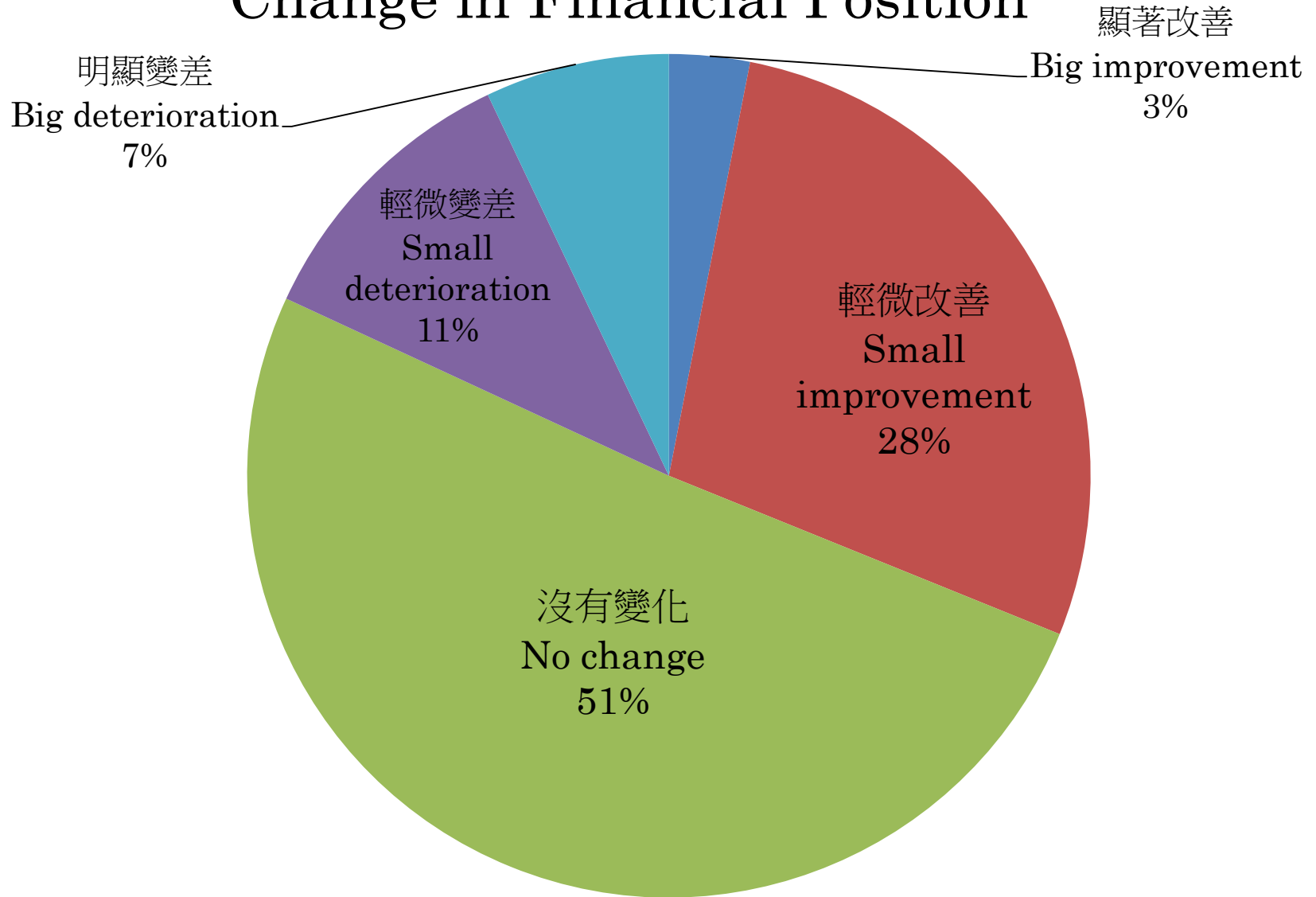
## Happiness by Household/Personal Income

低收入人士快樂程度上升最多 Happiness rises the most for the low income  
(不包括無收入家庭 Families with no income excluded)

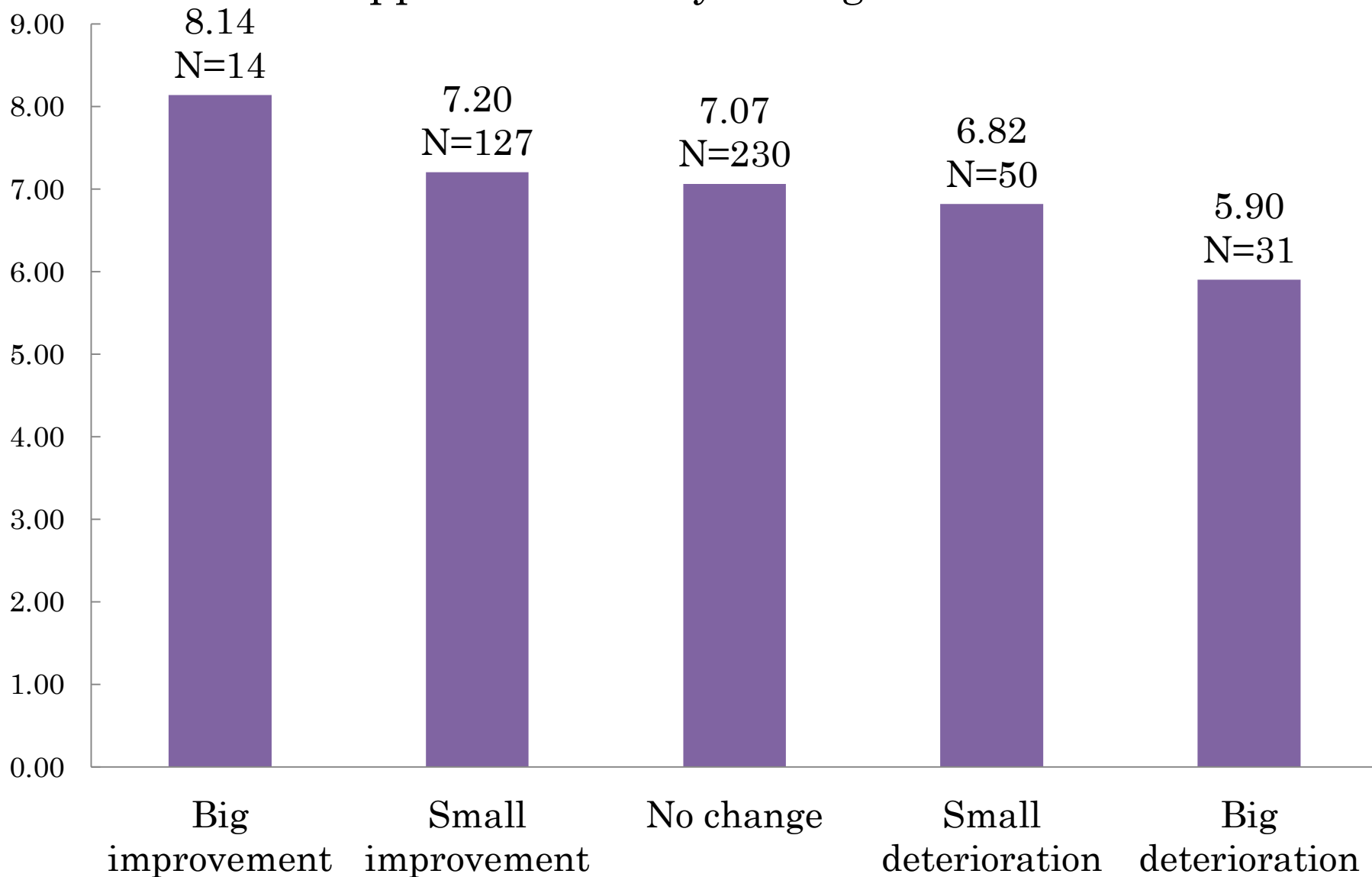
家庭每月收入 Household Income	2008		2009		2010		2011	
	平均值 Mean	樣本 數目 Sample	平均值 Mean	樣本 數目 Sample	平均值 Mean	樣本 數目 Sample	平均值 Mean	樣本 數目 Sample
\$9,999或以下 \$9,999 or below	66.21	58	63.85	65	66.21	66	73.10	68
\$10,000-\$19,999	65.10	104	70.42	119	69.57	116	71.00	112
\$20,000-\$29,999	70.20	101	71.89	106	70.58	104	73.20	109
\$30,000-\$39,999	71.64	73	70.13	76	70.60	83	74.10	96
\$40,000或以上 \$40,000 or above	72.91	165	72.82	142	73.29	155	72.40	119

# 財政狀況改變一覽

## Change in Financial Position

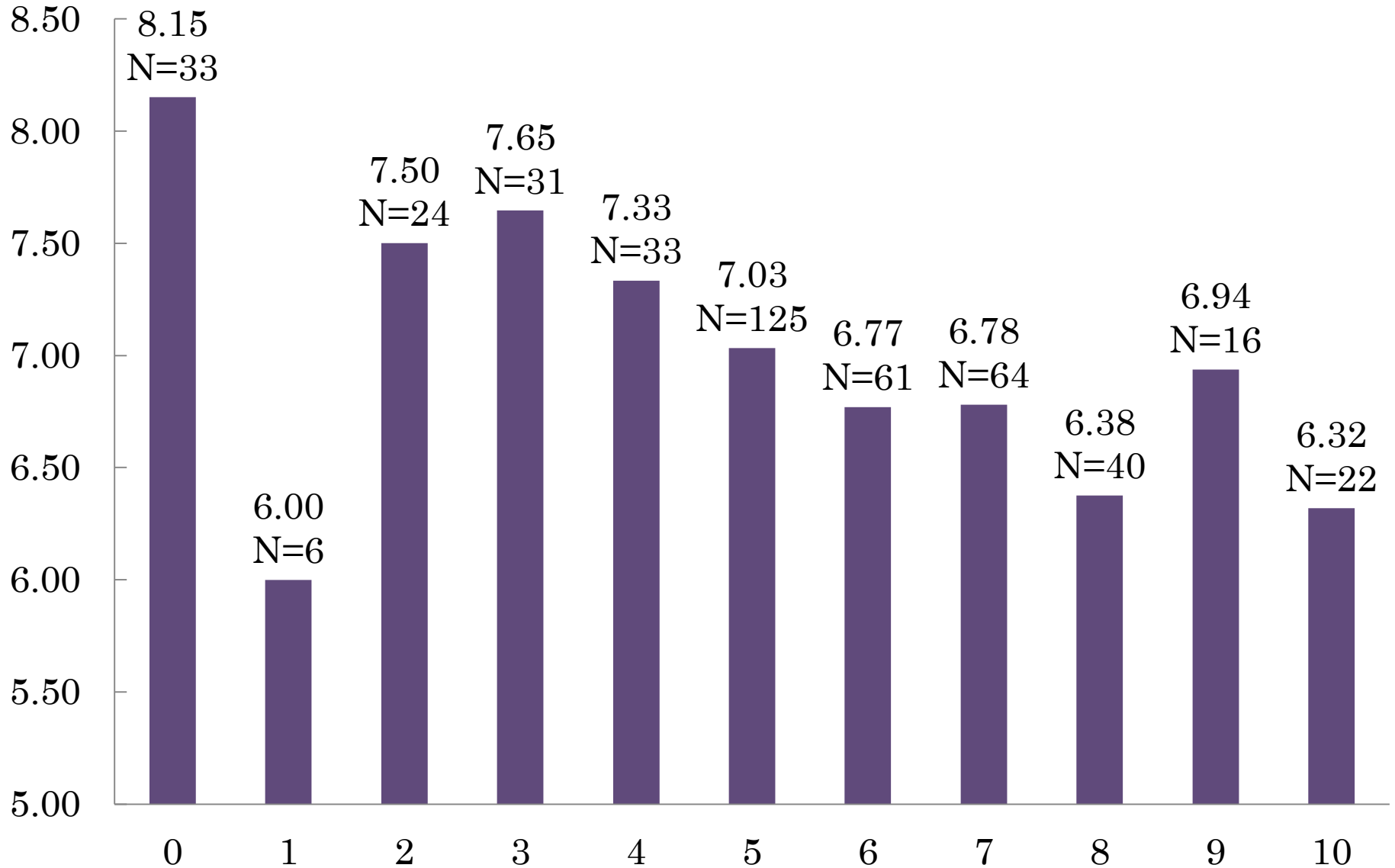


快樂程度隨財政狀況轉變（按財政狀況排列）  
Happiness Index by Change in Financial Position



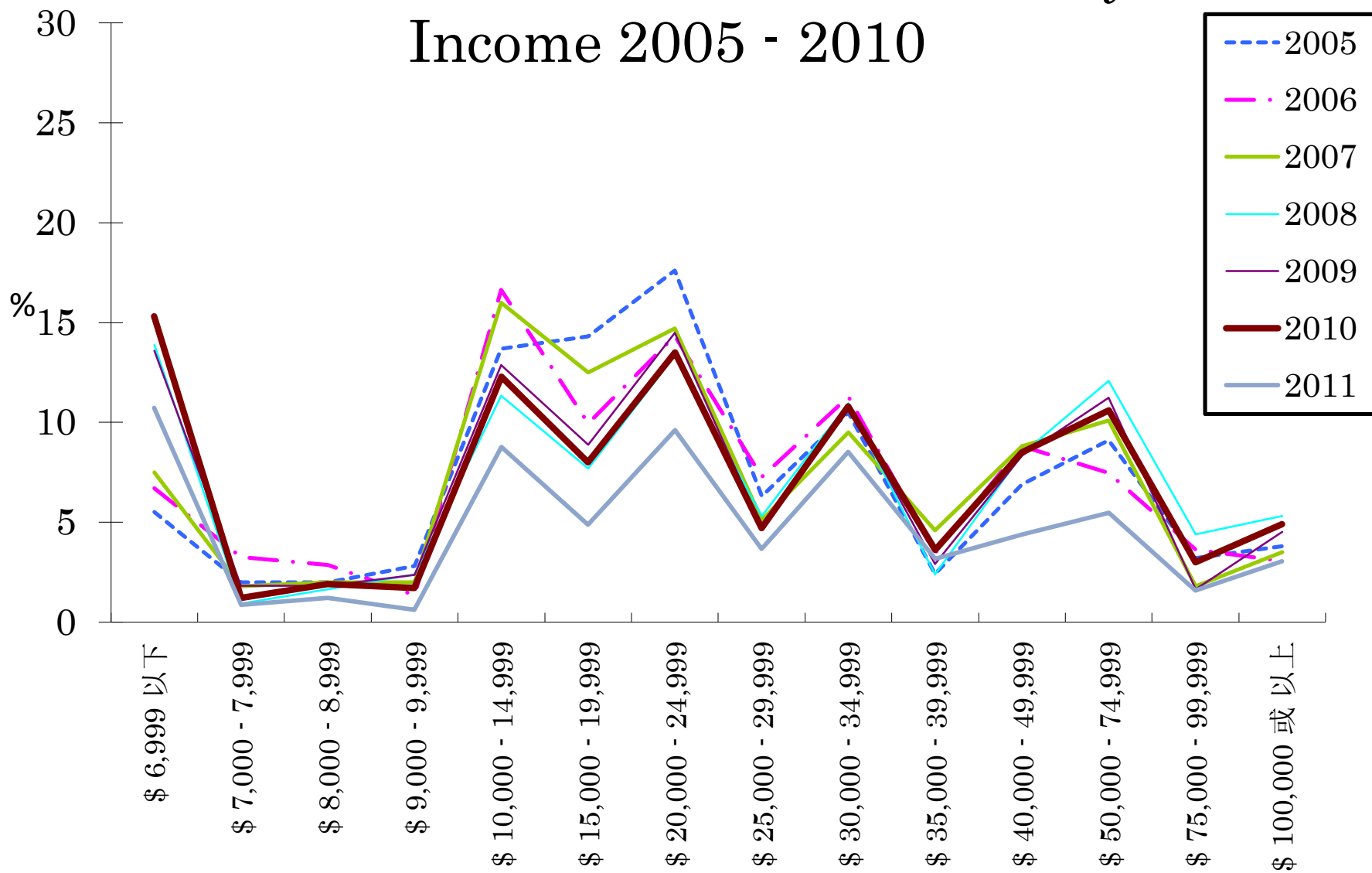
# 財政壓力愈高愈不快樂（按財政壓力排列）

## Happiness Index by Financial Stress



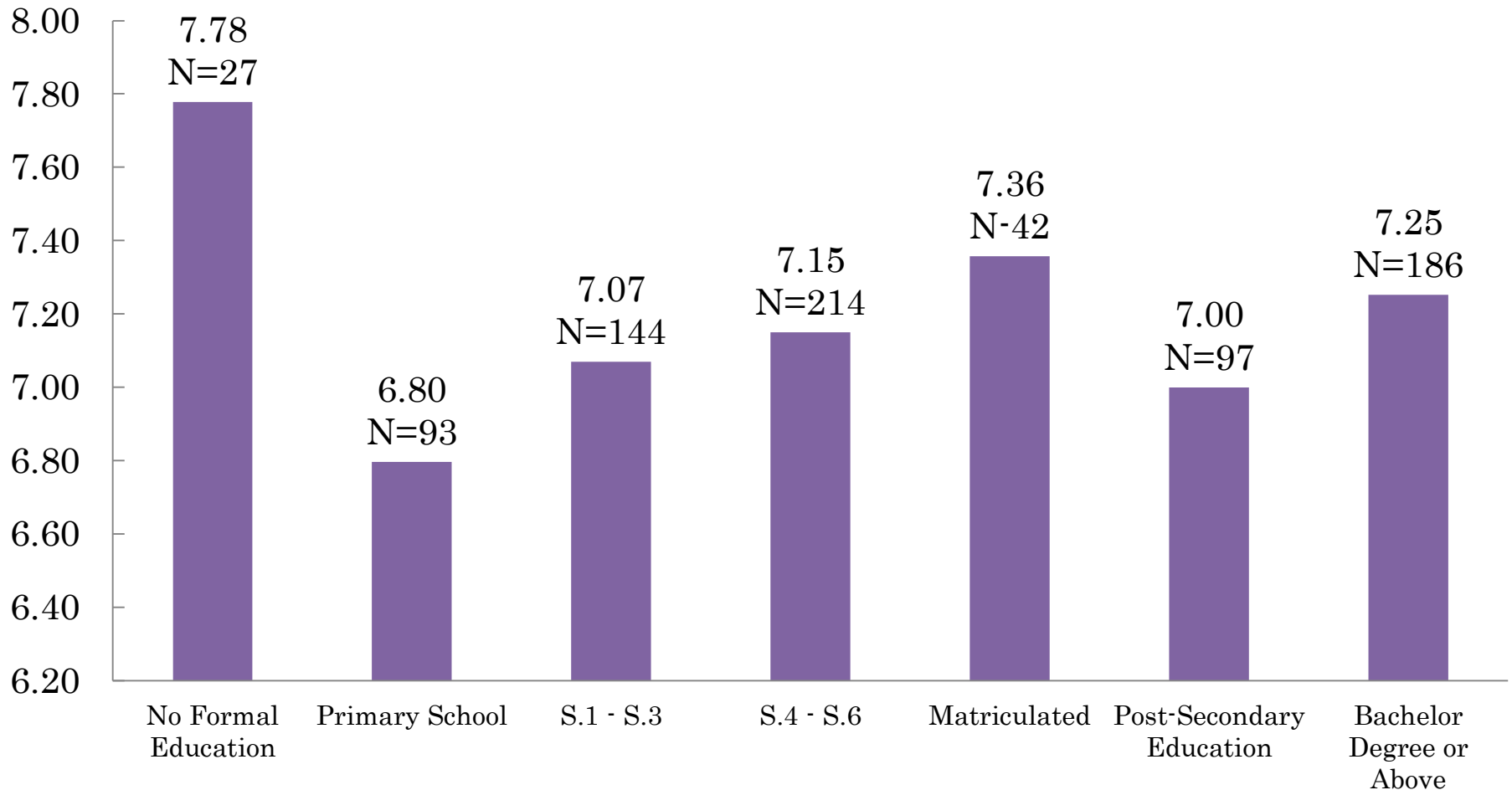
# 家庭每月收入水平分布

## Distribution of Household Monthly Income 2005 - 2010

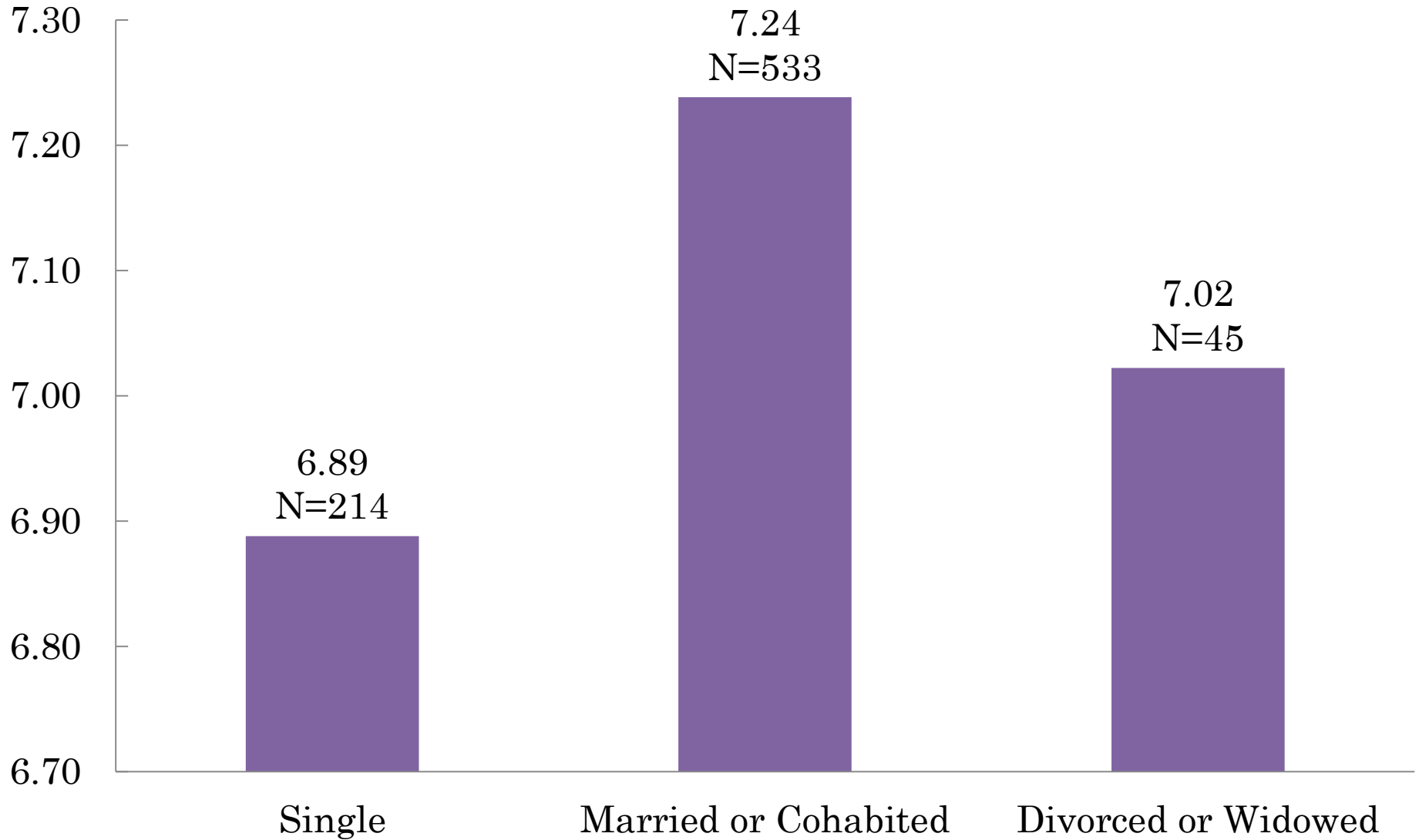


# 專上教育似無助於提升快樂（按教育程序排列）

## Happiness Index by Education Level



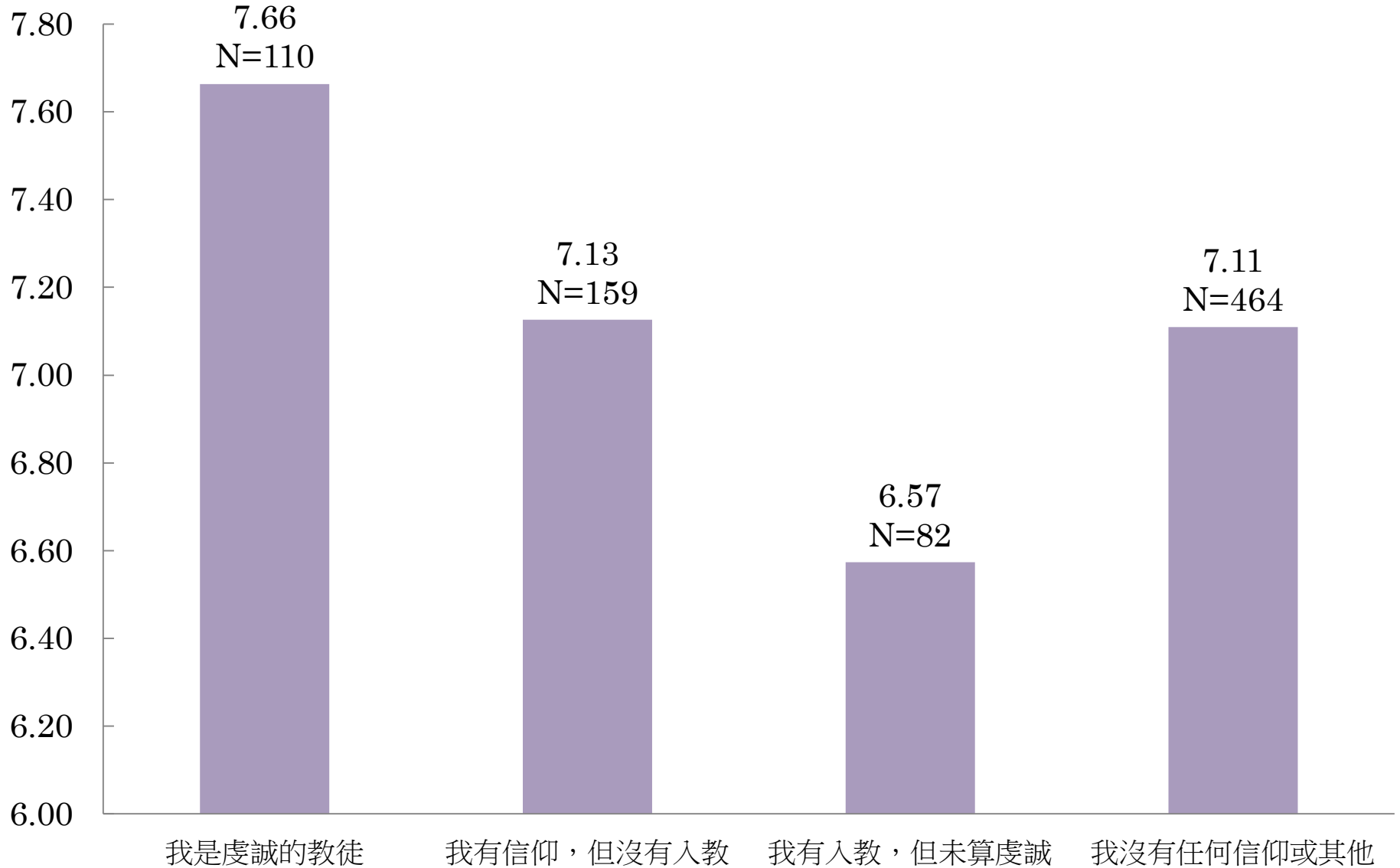
# 按婚姻狀況排列快樂指數 Happiness by Marital Status



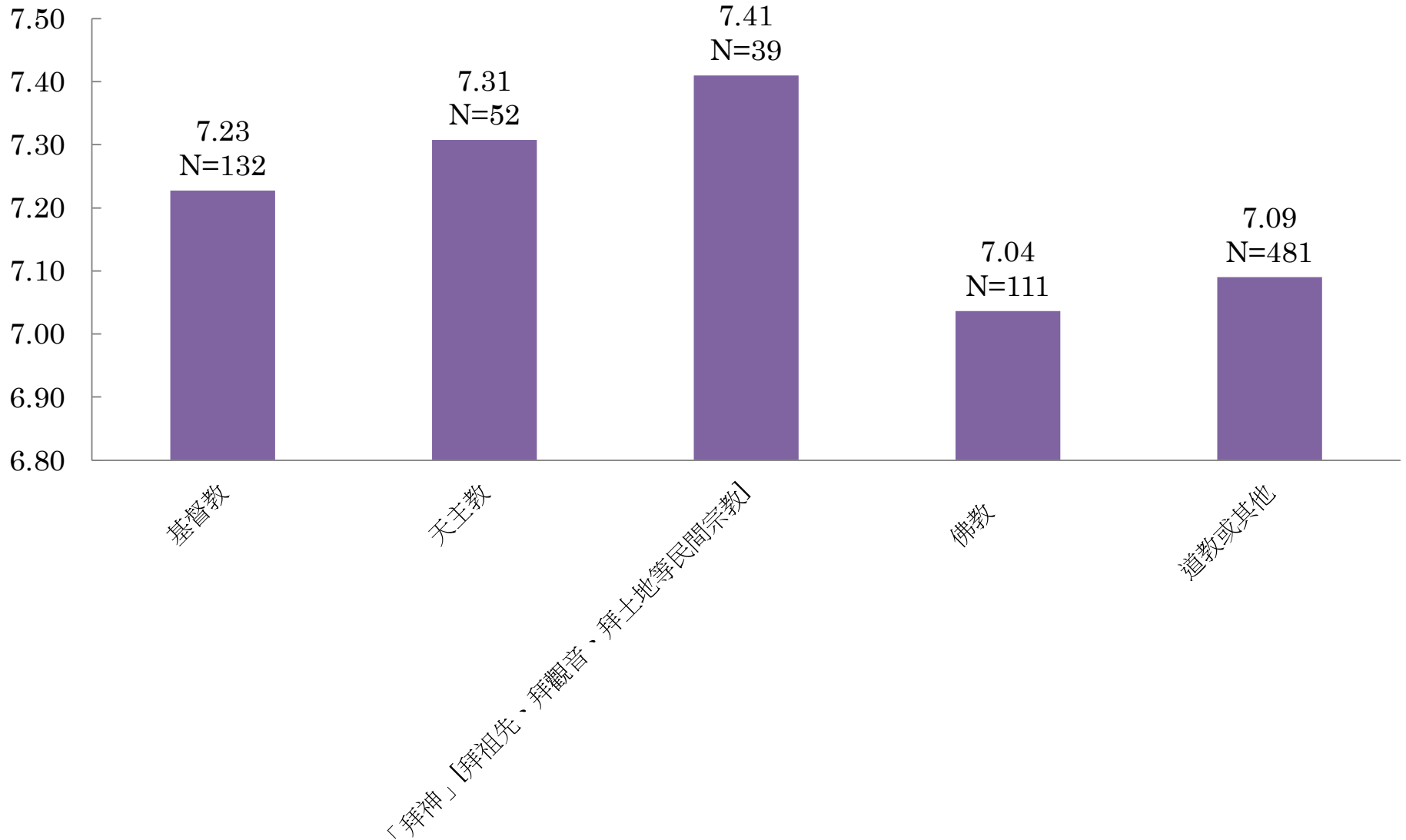


# 按宗教虔誠度排列快樂指數

## Happiness Index by Religion Status



# 按宗教信仰排列快樂指數 Happiness Index by Religions



家庭主婦及退休人士快樂指數較高  
(按就業情況排列)

Happiness Index by Employment Status

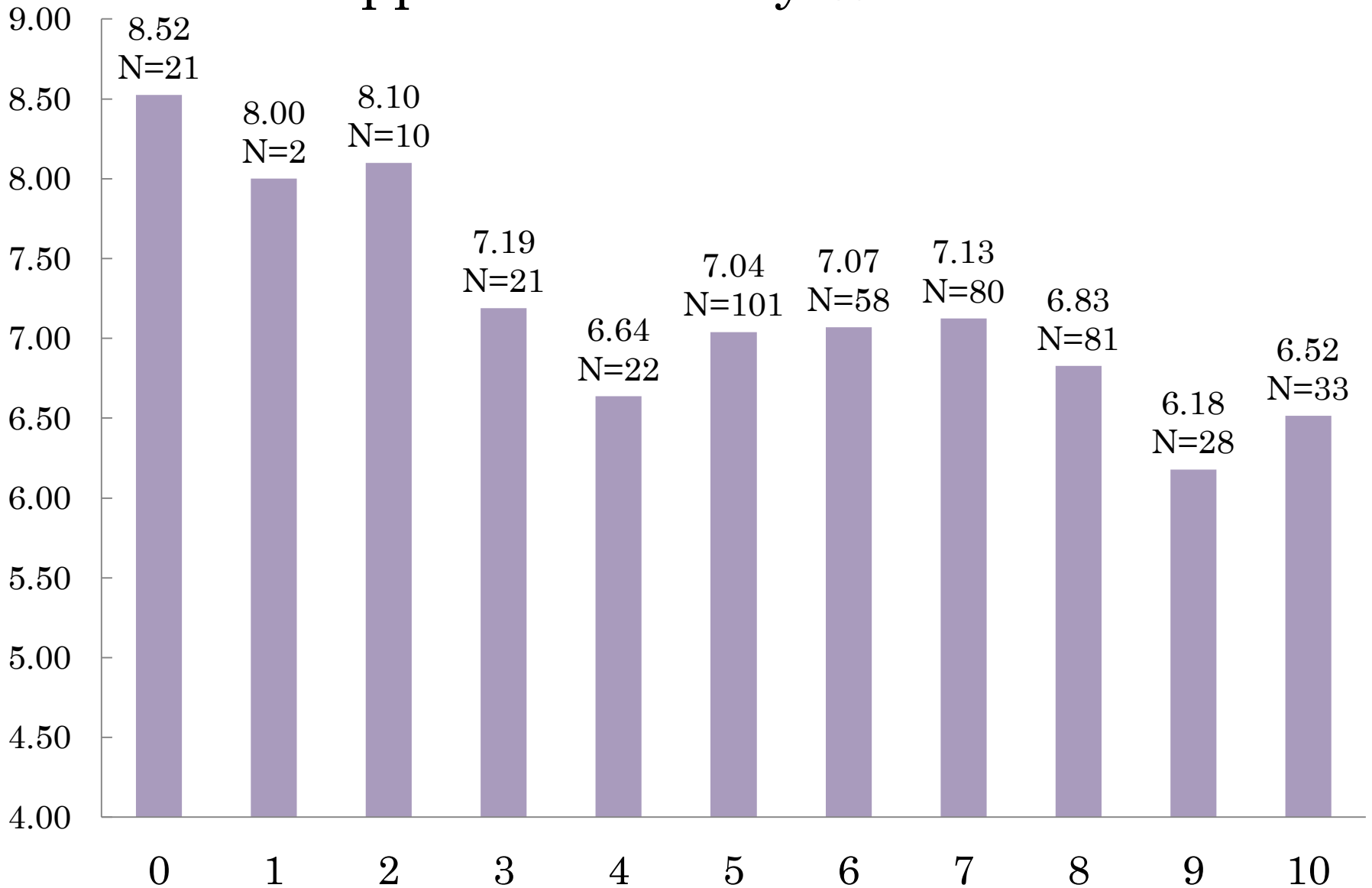


## 最喜愛的活動（每人可選兩項）

Favourite Activity (Each respondent can choose up to two choices)

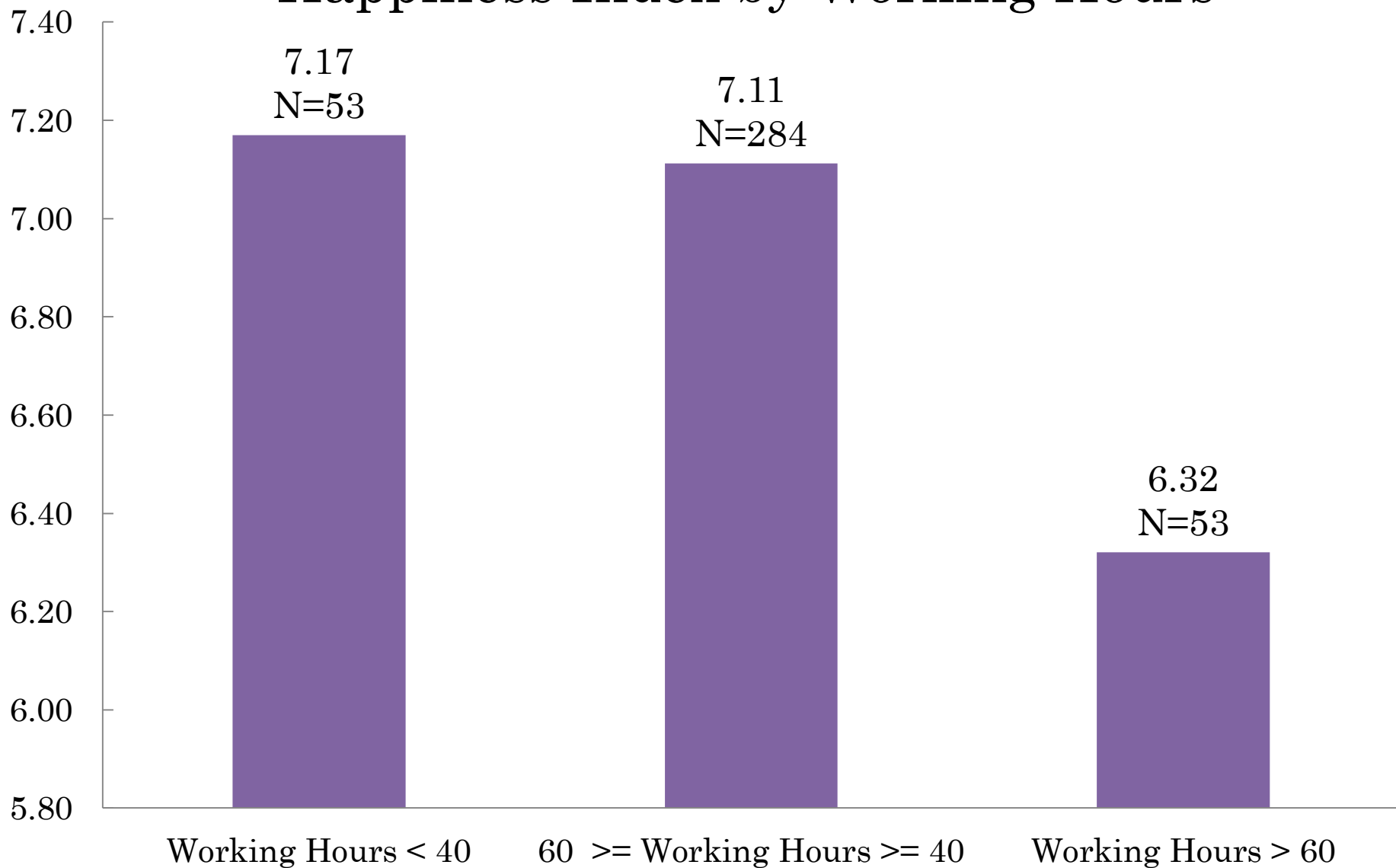
	2010	2011
	%	
運動、戶外活動 Sports and outdoor activities	33.9	40.9
文化藝術 Cultural and arts activities	13.6	11.4
遊戲、賭博、上網 Games, gambling and internet surfing	10.1	8.2
購物、行公司、上茶樓 Shopping and dining in restaurant	10.0	9.2
陪伴家人 Accompanying family	8.4	6.0
吃東西、烹飪 Eating and cooking	6.6	4.1
其他 Others	4.2	6.2
我的工作 My job	4.0	4.7
義工、教會活動 Volunteer and church activities	3.3	1.7
閱讀 Reading	2.8	3.0
沒有感興趣的活動 Not interest in any activities	2.1	4.1
賺錢、投資 Gain money and investment	0.8	0.6
回覆總數 Total responses	997	535

# 按工作壓力排列快樂指數 Happiness Index by Work Pressure



# 按每週工作時數排列快樂指數

## Happiness Index by Working Hours

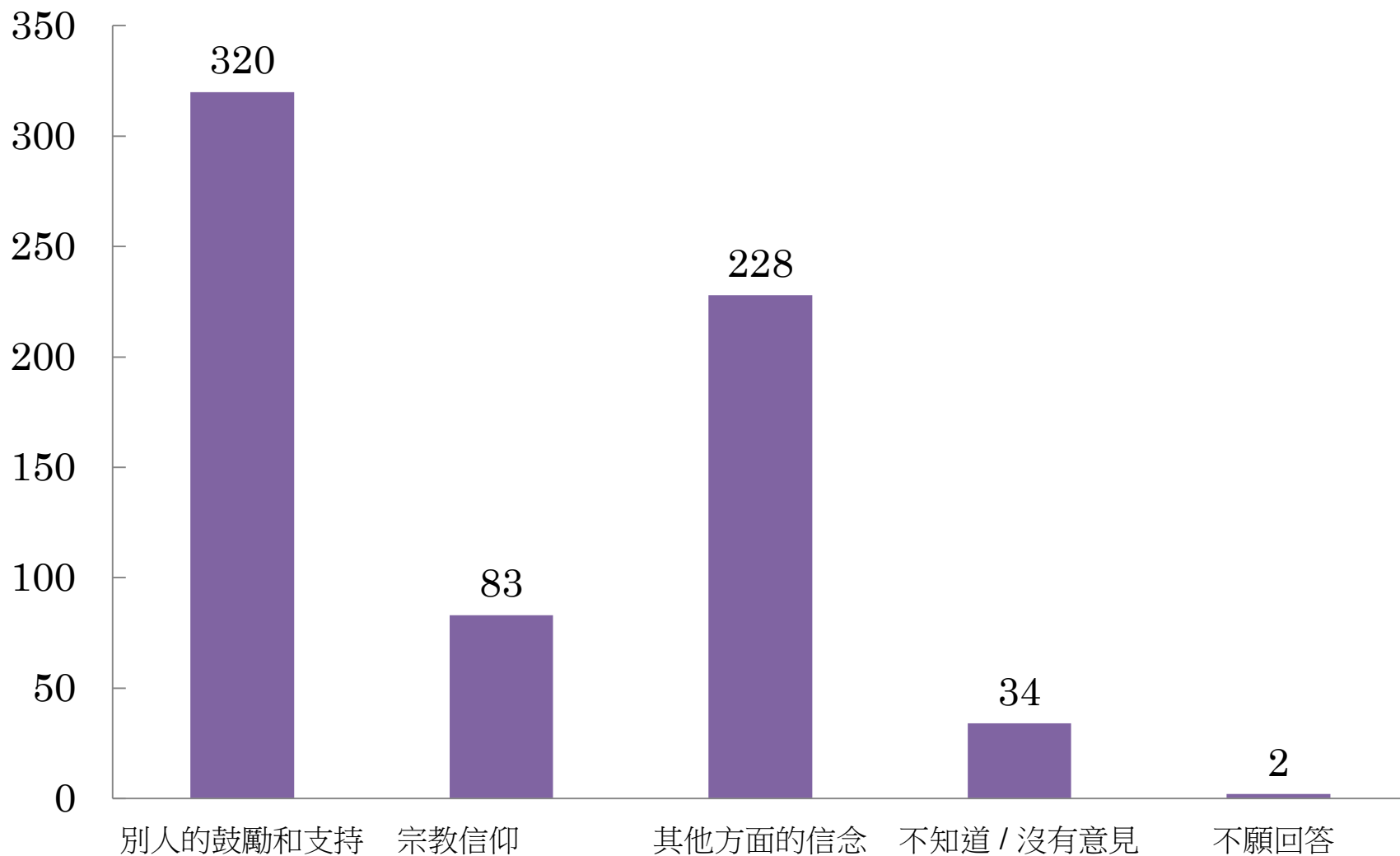


其他因素

Other Factors

# 誰或甚麼在你有需要時給你支援

## Who and What Supports You When You are in Need





# 誰給予你最大的支持

## Who Gives You the Most Support

	人數 Frequency
Family Member 家人	269
Friend 朋友	126
Relative 親戚	5
Colleague 同事	3
Boss 老闆	3
Others 其他	19

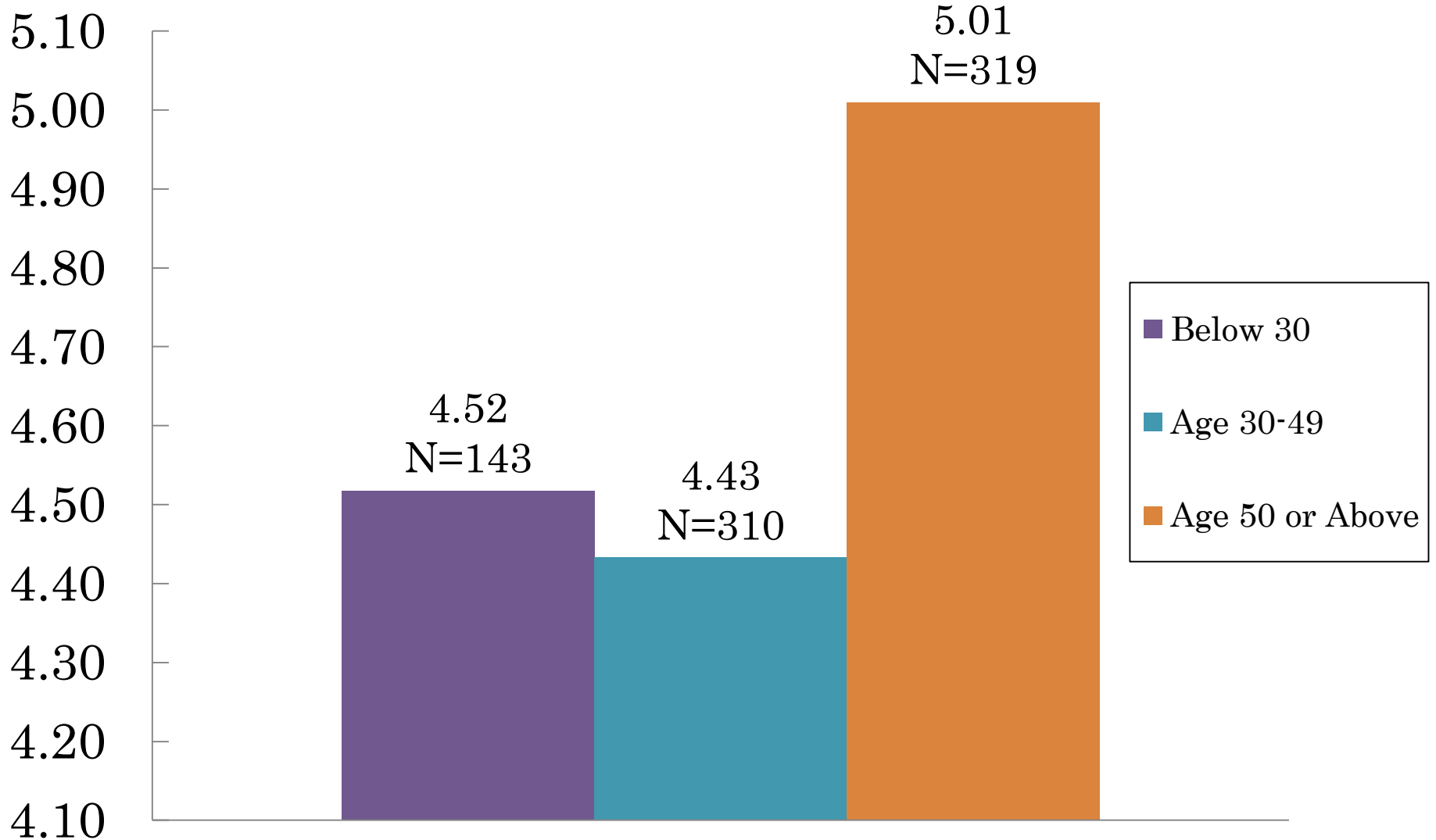
# 誰是你一生中最感激的人

## Whom You Want to Thank The Most

	人數 Frequency	有效百分比 Valid Percent
父親 Father	128	17.3
母親 Mother	280	37.9
兄弟姊妹 Brother and Sister	16	2.2
朋友 Friend	20	2.7
其他 Others	39	5.3
伴侶 Spouse	133	18.0
子女 Son and Daughter	24	3.2
自己 Myself	1	0.1
神 God	32	4.3

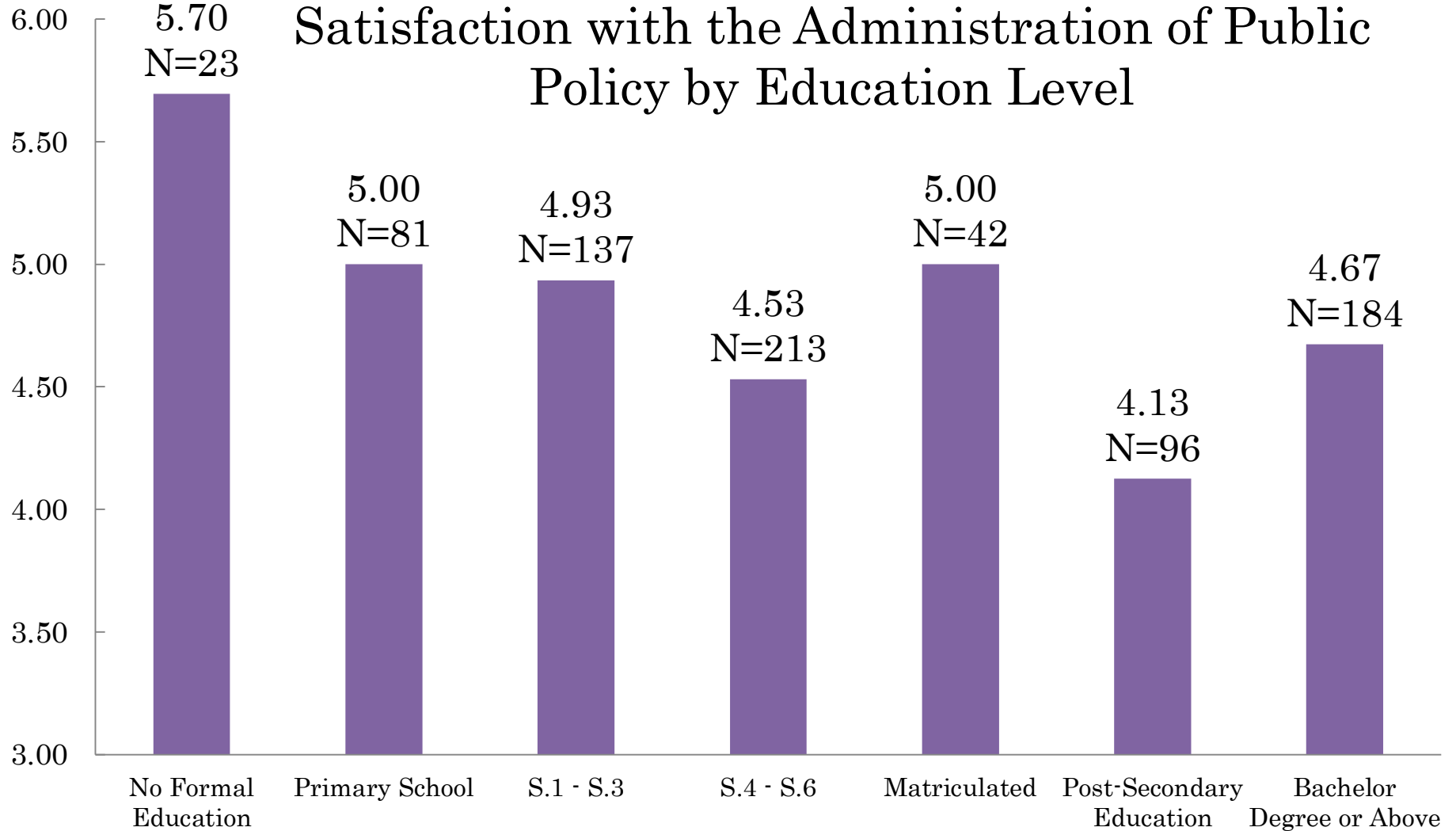
對政府施政普遍不滿（按年齡排列）

Satisfaction with Administration of Public Policy by Age Group (以0至10分計算 11 point scale)



教育水準愈高，對政府施政愈不滿  
(按教育程度排列)

Satisfaction with the Administration of Public Policy by Education Level

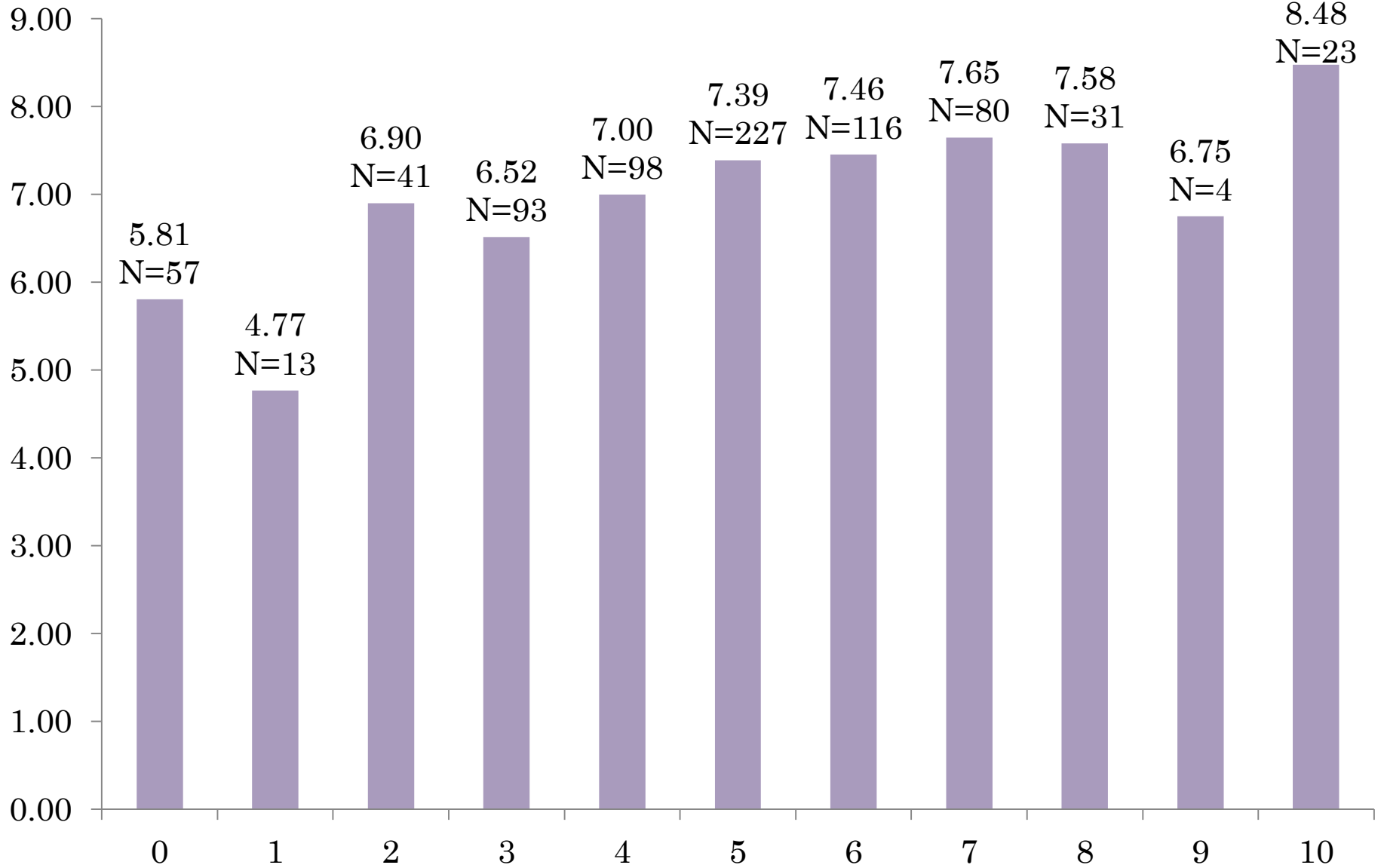


38.7%不滿政府施政，32.3%滿意，滿意度4.69  
Satisfaction with the Administration of Public Policy=4.69

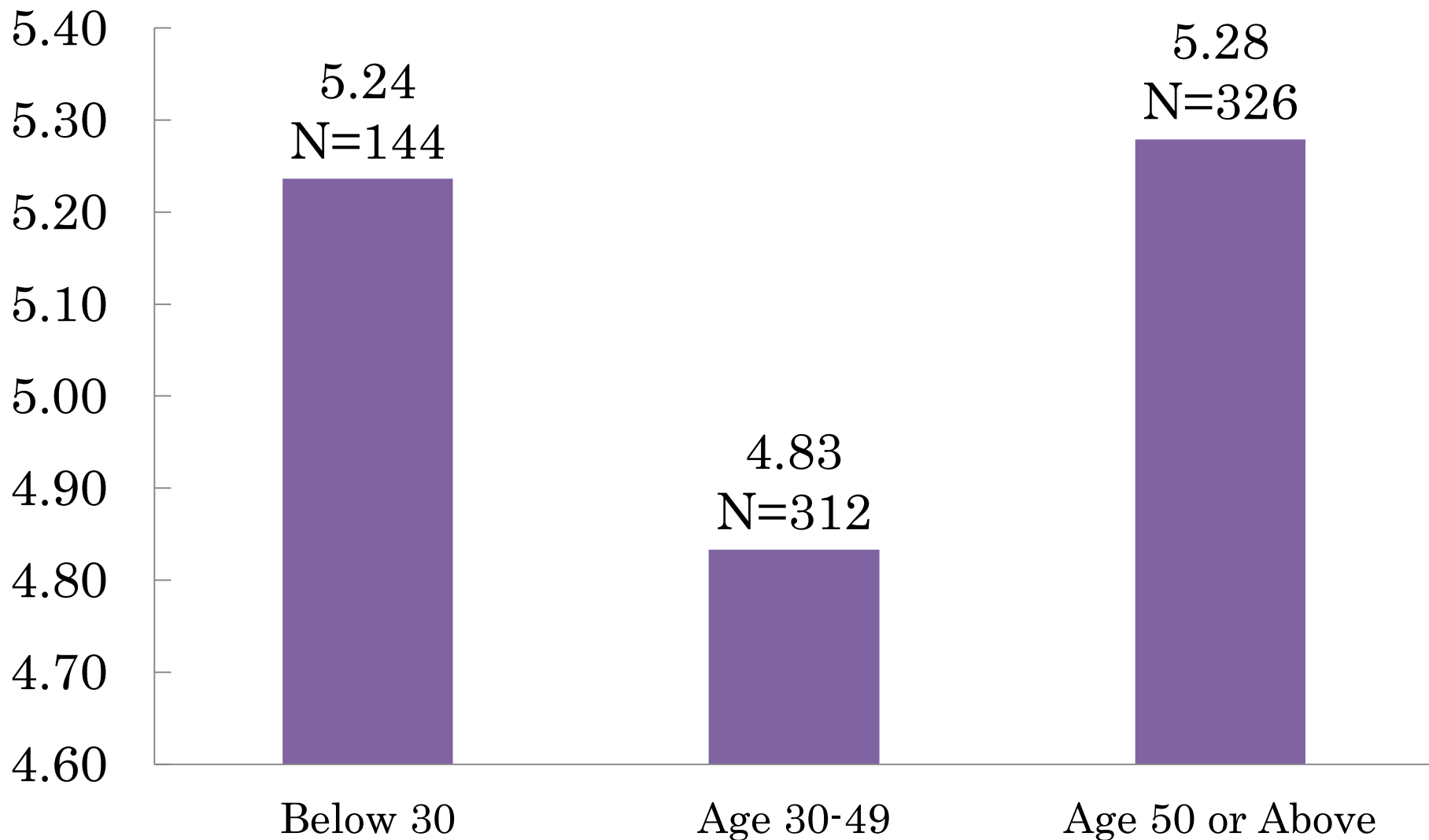
對政府施政的滿意度 Satisfaction with Administration of Public Policy	人數 Frequency
0	58
1	13
2	41
3	94
4	99
5	229
6	116
7	80
8	31
9	5
10	23
合計 Total	789

不滿政府施政者多不快樂（按政府施政滿意度排列）

Happiness by Satisfaction with the Administration of Public Policy



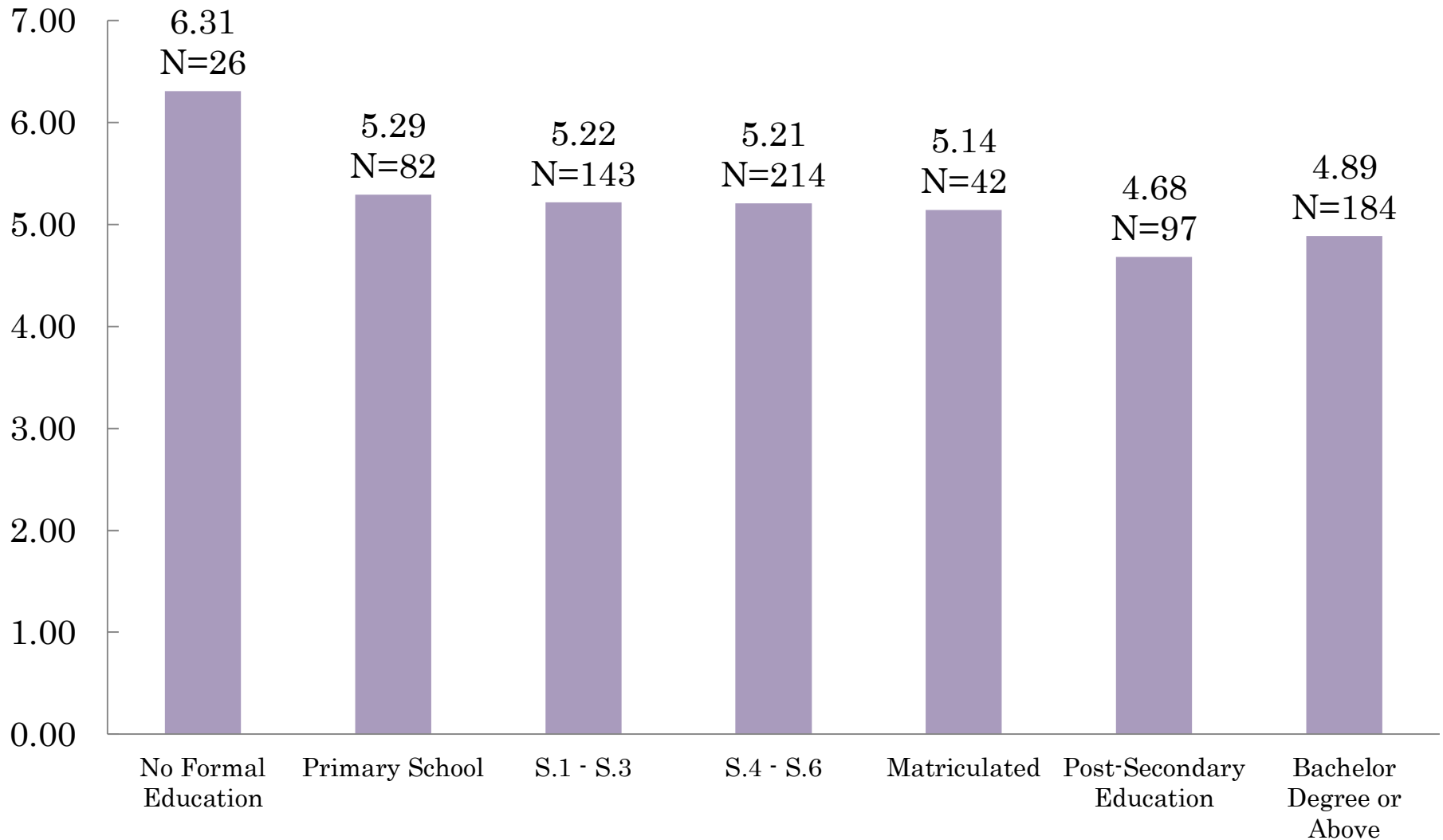
按年齡組別排列對媒體的滿意度  
Satisfaction with the Media by Age Group  
(以0至10分計算 11 point scale)



# 按教育程度排列對媒體的滿意度

## Satisfaction with the Media by Education Level

(以0至10分計算 11 point scale)



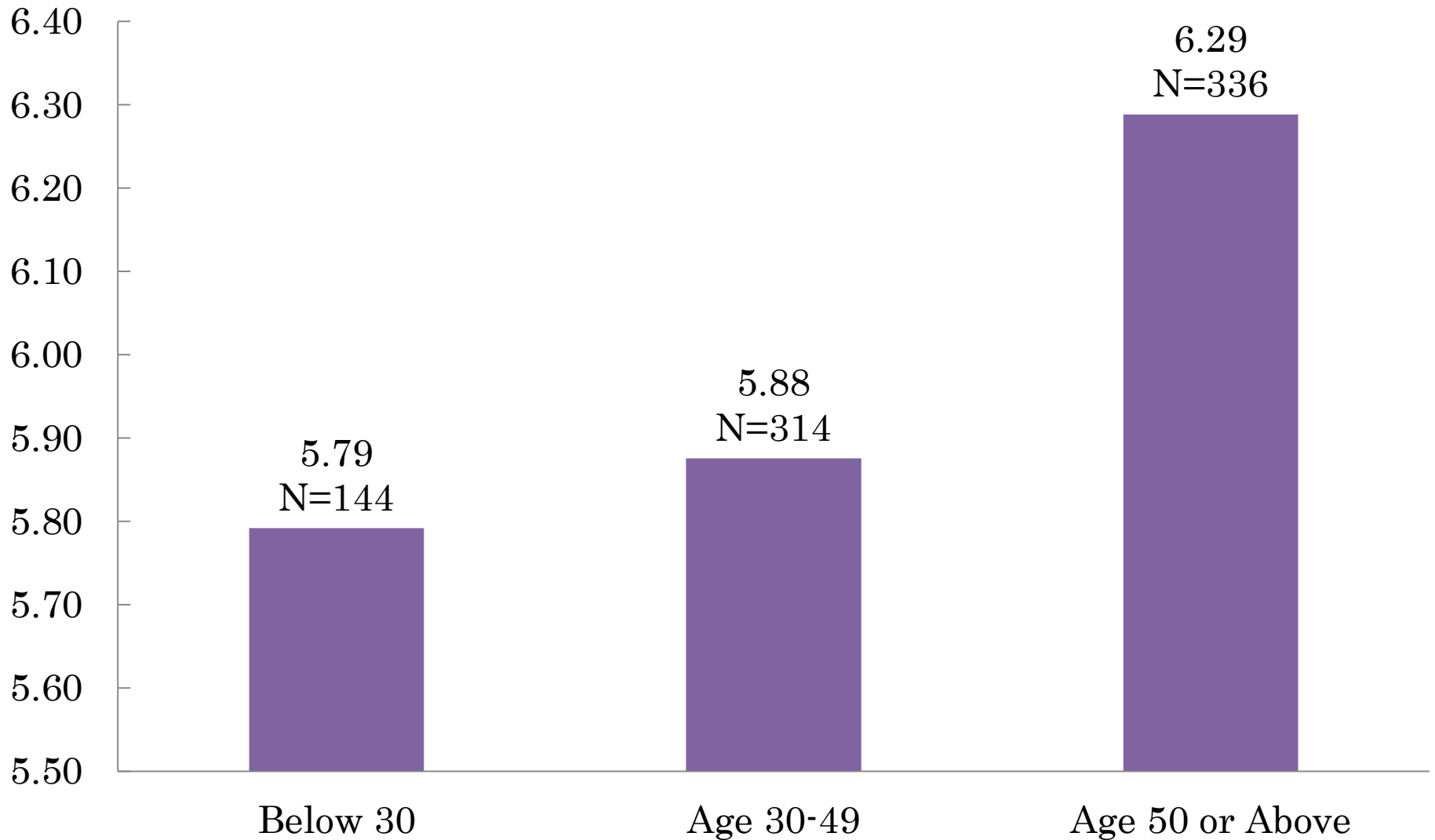


38.1%不滿意媒體，32.3%滿意，滿意度5.09  
Satisfaction with the Media=5.09

對媒體的滿意度 Satisfaction with the Media	人數 Frequency
0	30
1	13
2	34
3	77
4	104
5	237
6	129
7	89
8	51
9	8
10	28
合計 Total	800

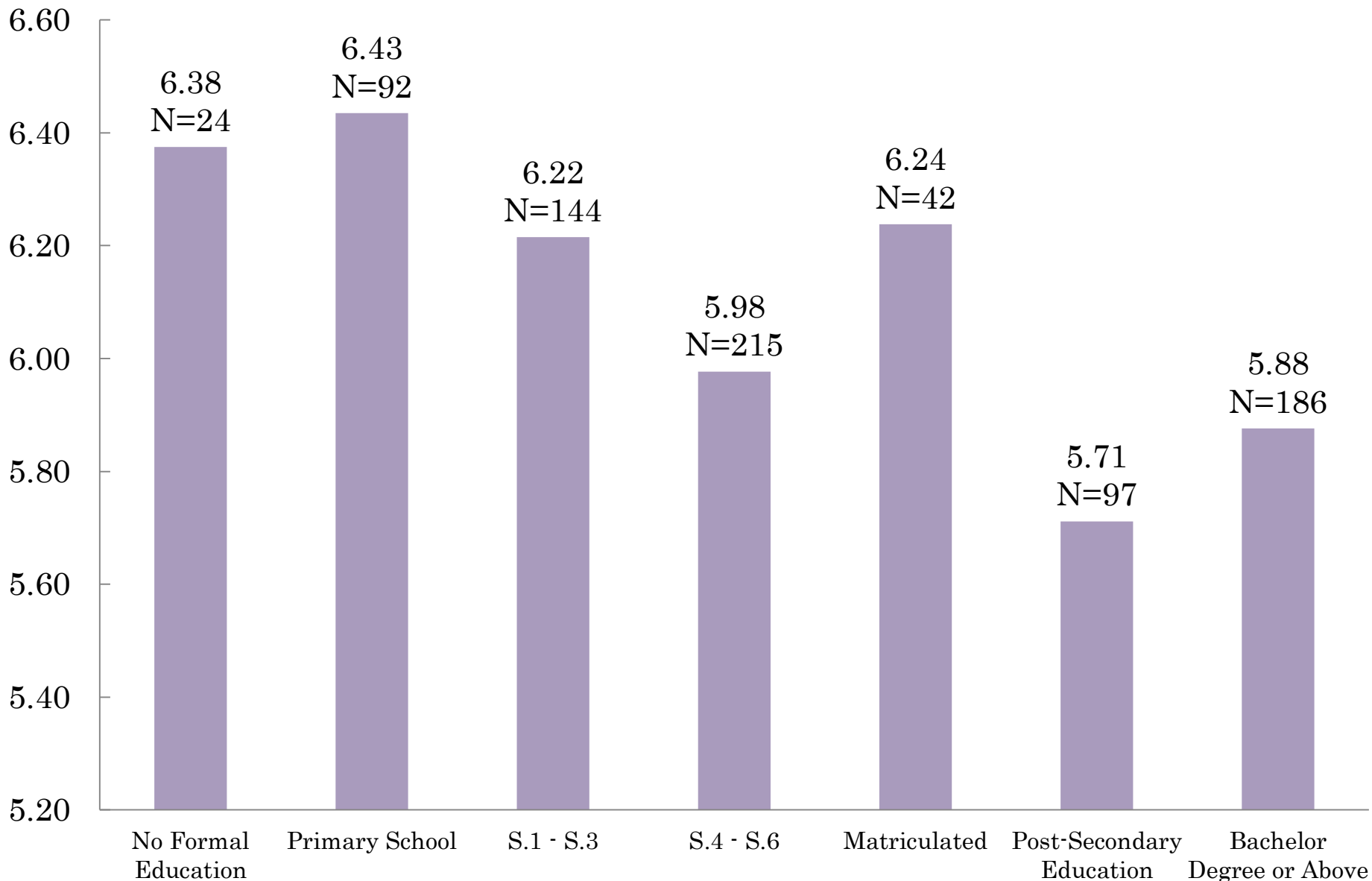
# 按年齡組別排列對生活環境的滿意度

## Satisfaction with the Living Environment by Age Group



# 按教育程度排列對生活環境的滿意度

## Satisfaction with the Living Environment by Education Level

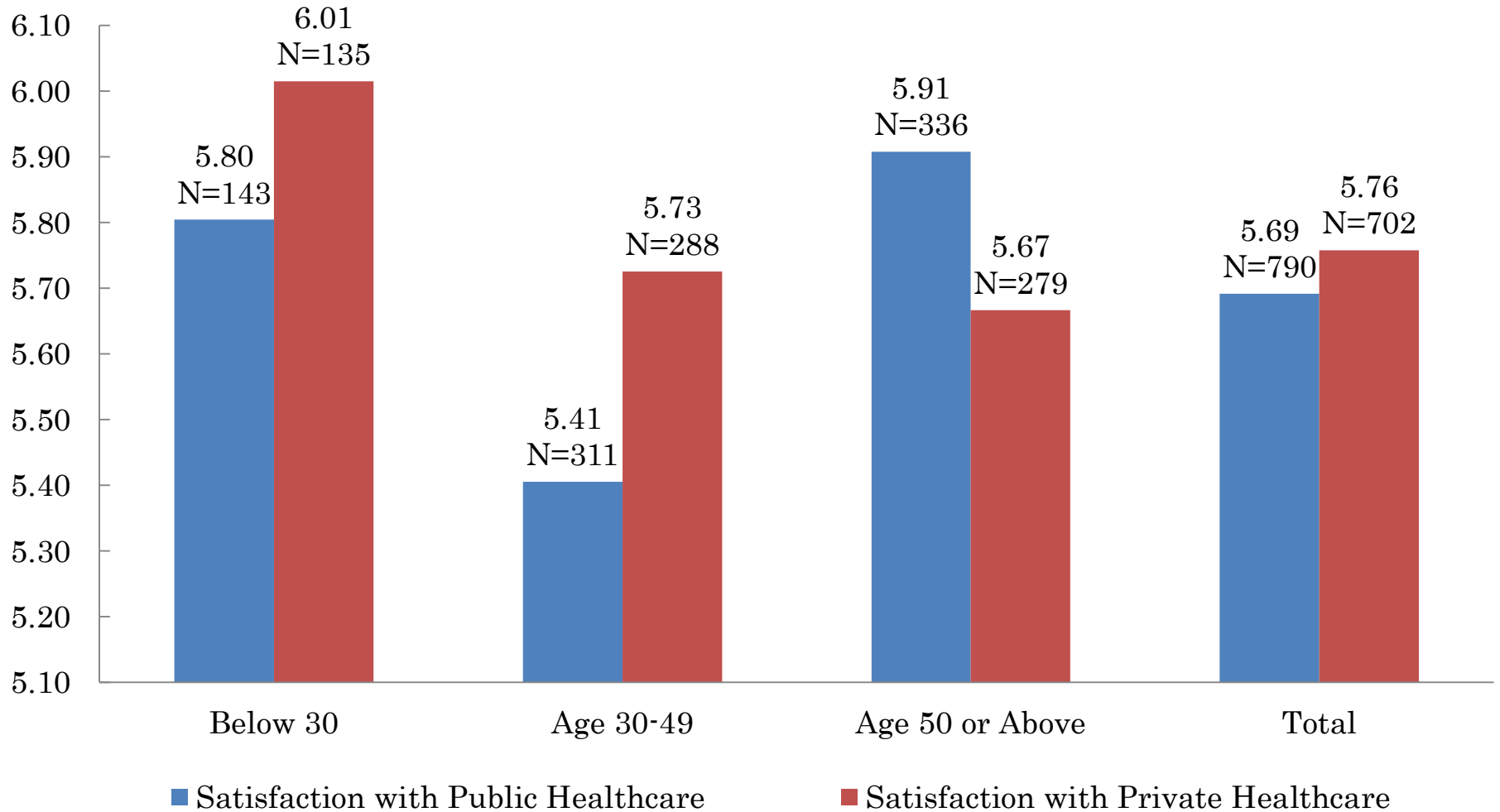


16.9%不滿意生活環境，62.1%滿意，滿意度6.03  
 Satisfaction with the Living Environment =6.03

對生活環境的滿意度 Satisfaction with the Living Environment	人數 Frequency
0	11
1	11
2	10
3	48
4	57
5	171
6	161
7	157
8	135
9	24
10	28
合計 Total	813

# 市民對醫療普遍不太滿意（按年齡排列）

## Satisfaction with Healthcare Services by Age Group



24.7%不滿公營醫療，54.6%滿意，滿意度5.67  
Satisfaction with Public Healthcare=5.67

對公營醫療滿意度 Satisfaction with Public Healthcare	人數 Frequency
0	23
1	8
2	31
3	75
4	62
5	167
6	133
7	152
8	100
9	21
10	35
合計 Total	807

20.6%不滿私營醫療，56.1%滿意，滿意度5.75  
Satisfaction with Private Healthcare=5.75

對私營醫療滿意度 Satisfaction with Private Healthcare	人數 Frequency
0	21
1	7
2	26
3	44
4	50
5	168
6	118
7	144
8	102
9	19
10	20
合計 Total	719

關於公共及私營醫療服務的整體滿意度指標1996（以1至5分計算）  
Overall satisfaction indicators public vs. private hospitals  
1996: 5 point scale

- 信心 Confidence

公共醫療 Public 3.375 (=5.94 on a 11 pt scale)

私營醫療 Private 3.726 (= 6.84 on a 11 pt scale)

- 物有所值 Value for Money

公共醫療 Public 3.775 (=6.87 on a 11 pt scale)

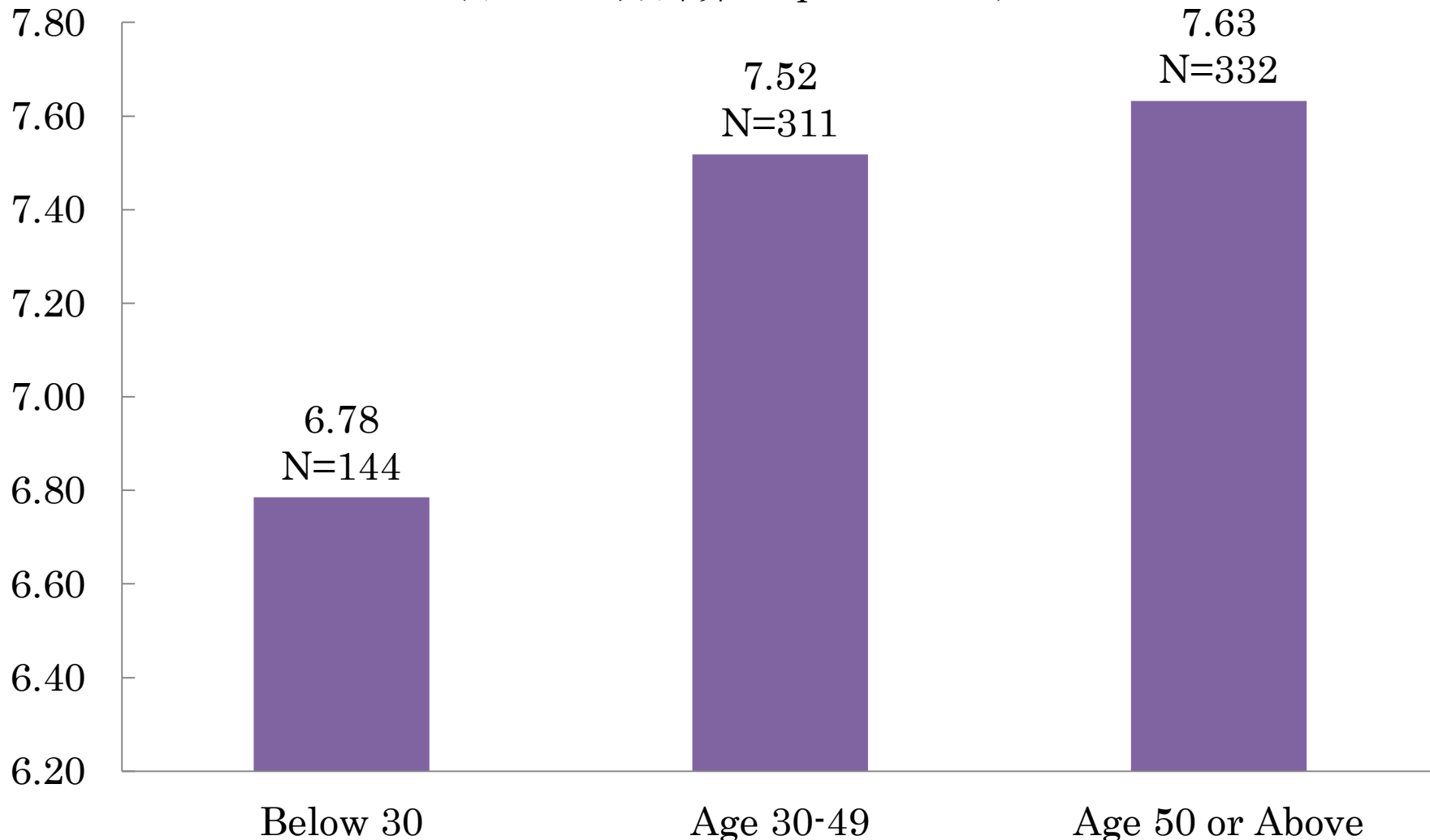
私營醫療 Private 3.312 (=5.94 on a 11 pt scale)

資料來源

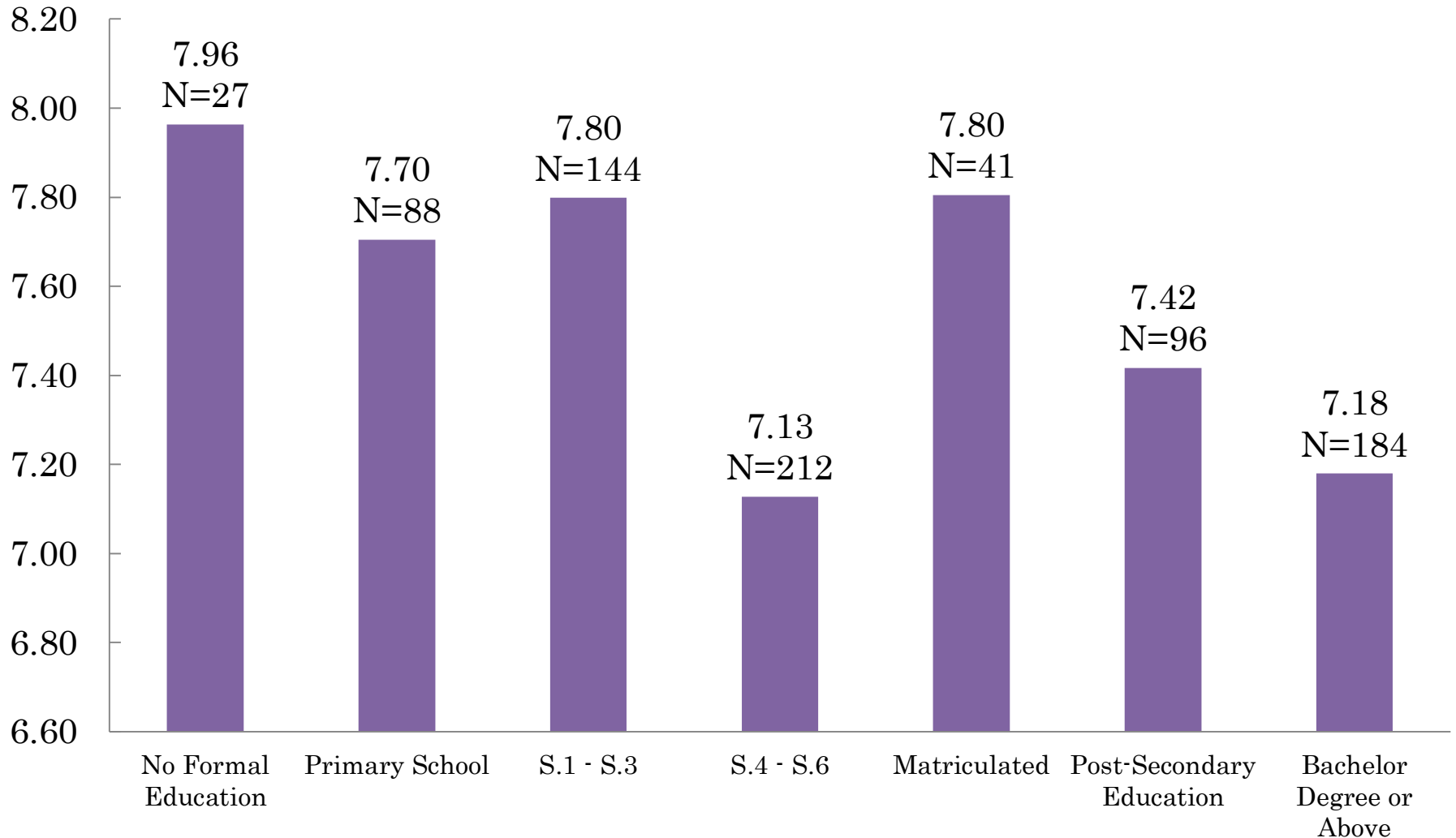
Source: *Healthcare Delivery and Financing: A Model for Reform*, City University of Hong Kong Press, 1997, by Lok Sang HO



我希望政府每年都會派錢給市民（按年齡排列）  
Support for Annual Cash Handout Programme by Age Group  
（以0至10分計算 11 point scale）



我希望政府每年都會派錢給市民（按教育程度排列）  
Support for Annual Cash Handout Programme by Education Level



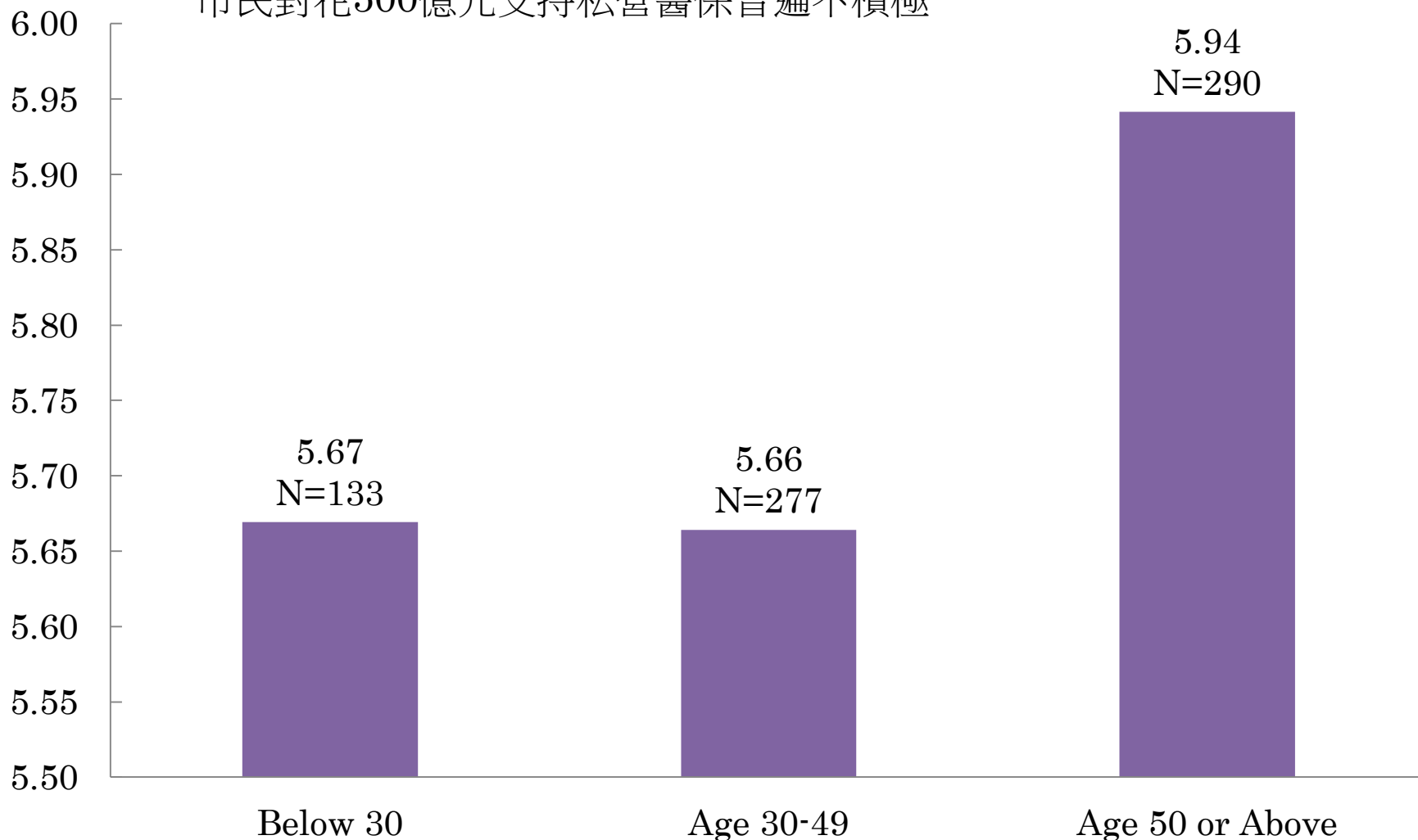
多數人寧用派錢資金改善香港的公營醫療  
More People Prefer Spending the Cash Handout Money on  
Public Healthcare Improvement (640 out of 805=79.5%)

寧用派錢的資金改善公營醫療 Prefer spending the money to improve public healthcare	人數 Frequency
0	31
1	4
2	11
3	8
4	24
5	87
6	73
7	106
8	164
9	71
10	226
合計 Total	805

# 支持政府動用500億元啟動自願私營醫保計劃

## Attitude towards Committing \$50 Billion to Kick-start Voluntary Healthcare Insurance Programme by Age Group

市民對花500億元支持私營醫保普遍不積極



多數人寧用500億元改善香港的公營醫療  
More People Prefer Spending \$50 billion on Public  
Healthcare Improvement (380 out of 715=53.1%)

寧用500億元改善公營醫療 Prefer spending \$50 billion on public healthcare improvement	人數 Frequency
0	62
1	9
2	20
3	45
4	42
5	157
6	73
7	101
8	107
9	24
10	75
合計 Total	715

快樂方程式  
Happiness Formula

= LIFE

# 快樂方程式

Happiness Formula = LIFE

- L = Love (關愛)
- I = Insight (智慧)
- F = Fortitude (堅毅)
- E = Engagement (行動)

# 關愛的量度指標

## Measures of Love

- 我會關心別人，包括我的家人。  
I care for others, including my family members.
- 世界上有人十分關心我。  
Someone in the world really cares for me.



# 智慧的量度指標

## Measures of Insight

- 只要盡力做到最好，不論結果如何，亦屬成功。  
So long as the best within one's ability is achieved, one can be called successful.
- 我在工作、休息、陪伴家人等方面，可以保持平衡。  
I am able to balance my needs between work, rest, and spending time with my family.

# 堅毅的量度指標

## Measures of Fortitude

- 當我遇上挫折時，都能堅持下去。  
Whenever I face adversity, I am able to persevere to the end.

# 行動的量度指標

## Measures of Engagement

- 我有清晰的人生目標。  
I have clear objectives in life.
- 我爭取機會學習，盡量發揮所長。  
I look out for opportunities to realise my potential.

快樂指數的迴歸分析

Regression of Happiness Index

Baseline Regression

# 快樂與愛智毅行的簡單關係

## Regression of Happiness – Specification 1

	coefficient	standard error	t-statistics	significance
(Constant)***	1.88	0.29	6.41 ***	0.00
關愛 Love***	0.23	0.04	5.46 ***	0.00
智慧 Insight***	0.24	0.04	5.65 ***	0.00
堅毅 Fortitude***	0.16	0.04	4.25 ***	0.00
行動 Engagement**	0.09	0.04	2.16 **	0.03

R-bar squared: 0.32

F-statistics: 86.727\*\*\*

N=722

(\*\*\*indicates 1% significance)

(\*\* indicates 5% significance)

# 高收入不一定帶來更多快樂

## Regression of Happiness – Specification 2

	coefficient	standard error	t-statistics	significance
(Constant)	<b>1.84</b>	0.33	<b>5.59 ***</b>	0.00
關愛 Love	<b>0.20</b>	0.05	<b>4.32 ***</b>	0.00
智慧 Insight	<b>0.29</b>	0.05	<b>6.01 ***</b>	0.00
堅毅 Fortitude	<b>0.15</b>	0.04	<b>3.88 ***</b>	0.00
行動 Engagement	0.06	0.04	1.31	0.19
女性 Female	<b>0.27</b>	0.13	<b>2.15 **</b>	0.03
已婚或同居 Married or Cohabited	0.13	0.12	1.06	0.29
個人收入 Personal Income > 40,000	-0.27	0.28	-0.97	0.33
個人收入 Personal Income < 10,000	0.01	0.13	0.08	0.93

R-bar squared: 0.33

F-statistics: 39.105\*\*\*

N=620

(\*\*\*indicates 1% significance)

(\*\* indicates 5% significance)

# 助人為快樂之本；財政壓力則為快樂的敵人

## Regression of Happiness – Specification 3

	coefficient	standard error	t-statistics	significance
(Constant)	<b>1.93</b>	0.47	4.13 ***	0.00
關愛 Love	<b>0.13</b>	0.06	2.33 **	0.02
智慧 Insight	<b>0.38</b>	0.06	6.05 ***	0.00
堅毅 Fortitude	<b>0.14</b>	0.06	2.41 **	0.02
行動 Engagement	0.04	0.06	0.77	0.44
女性 Female	<b>0.27</b>	0.16	1.74 *	0.08
已婚或同居 Married or Cohabited	0.14	0.18	0.75	0.45
個人收入 Personal Income < 10,000	-0.28	0.19	-1.46	0.15
個人收入 Personal Income > 40,000	-0.28	0.27	-1.03	0.30
30歲以下 Below 30	0.32	0.23	1.41	0.16
50歲或以上 Age 50 or Above	0.04	0.18	0.20	0.84
義工服務 Volunteering	<b>0.05</b>	0.03	1.78 *	0.08
財政壓力 Financial Stress	<b>-0.08</b>	0.03	-2.65 **	0.01

R-bar squared: 0.43

(\*\*\*indicates 1% significance)

F-statistics: 23.014\*\*\*

(\*\*indicates 5% significance)

N=347

(\*indicates 10% significance)

# 婚姻對男性比對女性似更實惠

## Regression of Happiness – Specification 4

	coefficient	standard error	t-statistics	significance
(Constant)	1.78	0.48	3.70 ***	0.00
關愛 Love	0.14	0.06	2.39 **	0.02
智慧 Insight	0.37	0.06	5.77 ***	0.00
堅毅 Fortitude	0.14	0.06	2.49 ***	0.01
行動 Engagement	0.05	0.06	0.84	0.40
女性 Female	0.53	0.25	2.13 **	0.03
已婚男性 Male x Married	0.38	0.26	1.47	0.14
已婚女性 Female x Married	-0.04	0.23	-0.17	0.87
個人收入 Personal Income < 10,000	-0.24	0.19	-1.26	0.21
個人收入 Personal Income > 40,000	-0.32	0.27	-1.16	0.25
30歲以下 Below 30	0.33	0.23	1.44	0.15
50歲或以上 Age 50 or Above	0.01	0.18	0.08	0.94
義工服務 Volunteering	0.05	0.03	1.85 *	0.07
財政壓力 Financial Stress	-0.08	0.03	-2.68 ***	0.01

R-bar squared: 0.43

(\*\*\*indicates 1% significance)

F-statistics: 21.431\*\*\*

(\*\*indicates 5% significance)

N=347

(\*indicates 10% significance)



# 施政質素和生活環境對快樂尤為重要

## Regression of Happiness – Specification 5

	Model 1		Model 2		Model 3	
	coefficient	t-statistics	coefficient	t-statistics	coefficient	t-statistics
(Constant)	<b>0.78</b>	2.13 *	<b>1.42</b>	4.00 ***	<b>1.03</b>	2.84 ***
關愛 Love	<b>0.18</b>	3.92 ***	<b>0.21</b>	4.49 ***	<b>0.19</b>	4.17 ***
智慧 Insight	<b>0.33</b>	6.78 ***	<b>0.28</b>	5.63 ***	<b>0.36</b>	7.33 ***
堅毅 Fortitude	<b>0.15</b>	3.77 ***	<b>0.14</b>	3.56 ***	<b>0.15</b>	3.80 ***
行動 Engagement	-0.03	-0.58	0.04	0.85	0.01	0.20
女性 Female	<b>0.24</b>	1.98 *	<b>0.29</b>	2.30 **	<b>0.32</b>	2.58 **
個人收入 Personal Income < 10,000	-0.15	-1.18	-0.04	-0.27	-0.15	-1.16
個人收入 Personal Income > 40,000	-0.12	-0.46	-0.24	-0.83	-0.34	-1.28
30歲以下 Below 30	<b>0.42</b>	2.25 **	<b>0.36</b>	1.88 *	<b>0.37</b>	1.99 *
50歲或以上 Age 50 or Above	-0.08	-0.59	0.15	1.04	0.12	0.91
已婚或同居 Married or Cohabited	<b>0.33</b>	2.20 **	<b>0.30</b>	1.90 *	<b>0.29</b>	1.93 *
對施政滿意度 Satisfaction with Administration of Public Policy	<b>0.12</b>	3.84 ***				
對傳媒滿意度 Satisfaction with Media	0.00	0.08				
對生活環境滿意度 Satisfaction with Living Environment	<b>0.12</b>	3.11 ***				
對公共醫療滿意度 Satisfaction with Public Healthcare	-0.02	-0.61	<b>0.07</b>	2.29 **		
對私營醫療滿意度 Satisfaction with Private Healthcare	0.04	1.00			<b>0.09</b>	3.14 ***
<b>R-bar Squared</b>	<b>0.42</b>		<b>0.34</b>		<b>0.39</b>	

生活滿意度的迴歸分析  
Regression of Life Satisfaction

# 醫療服務質素影響生活滿意度

## Regression of Life Satisfaction – Specification 1

	Model 1		Model 2		Model 3	
	coefficient	t-statistics	coefficient	t-statistics	coefficient	t-statistics
(Constant)	0.69	1.39	<b>1.07</b>	2.35 **	<b>1.29</b>	2.54 **
關愛 Love	<b>0.16</b>	2.55 **	<b>0.19</b>	3.14 ***	<b>0.19</b>	2.97 ***
智慧 Insight	<b>0.23</b>	3.58 ***	<b>0.27</b>	4.24 ***	<b>0.29</b>	4.24 ***
堅毅 Fortitude	-0.06	-1.07	-0.04	-0.88	-0.05	-0.92
行動 Engagement	0.09	1.55	<b>0.17</b>	2.90 ***	<b>0.13</b>	2.09 **
女性 Female	0.22	1.34	<b>0.37</b>	2.26 **	<b>0.38</b>	2.21 **
個人收入 Personal Income < 10,000	-0.07	-0.43	0.00	0.01	-0.04	-0.20
個人收入 Personal Income > 40,000	-0.12	-0.34	-0.39	-1.04	-0.51	-1.37
30歲以下 Below 30	0.24	0.97	0.11	0.44	0.18	0.70
50歲或以上 Age 50 or Above	-0.11	-0.60	0.07	0.40	0.28	1.48
已婚或同居 Married or Cohabited	0.21	1.03	0.10	0.52	0.14	0.66
對施政滿意度 Satisfaction with Administration of Public Policy	<b>0.22</b>	5.01 ***				
對傳媒滿意度 Satisfaction with Media	0.05	1.02				
對生活環境滿意度 Satisfaction with Living Environment	<b>0.16</b>	3.06 ***				
對公共醫療滿意度 Satisfaction with Public Healthcare	0.04	0.89	<b>0.16</b>	4.24 ***		
對私營醫療滿意度 Satisfaction with Private Healthcare	0.00	-0.03			<b>0.14</b>	3.36 ***
<b>R-bar Squared</b>	<b>0.28</b>		<b>0.24</b>		<b>0.20</b>	

# 比較表一 Comparison Table 1

快樂程度，比生活滿意度，更與LIFE分數相關

Happiness More Related to LIFE Scores than Life Satisfaction

	模式一 Model 1 所有影響滿意度的因素 all satisfaction dimensions				模式二 Model 2 只限公共醫療 only public healthcare				模式三 Model 3 只限私營醫療 only private healthcare			
	HI		LS		HI		LS		HI		LS	
關愛 Love	0.18	3.92 ***	0.16	2.55 **	0.21	4.49 ***	0.19	3.14 ***	0.19	4.17 ***	0.19	2.97 ***
智慧 Insight	0.33	6.78 ***	0.23	3.58 ***	0.28	5.63 ***	0.27	4.24 ***	0.36	7.33 ***	0.29	4.24 ***
堅毅 Fortitude	0.15	3.77 ***	-0.06	-1.07	0.14	3.56 ***	-0.04	-0.88	0.15	3.80 ***	-0.05	-0.92
行動 Engagement	-0.03	-0.58	0.09	1.55	0.04	0.85	0.17	2.90 ***	0.01	0.20	0.13	2.09 **

HI: 快樂指數 Happiness Index

LS: 生活滿意度 Life Satisfaction

# 比較表一（續） Comparison Table 1 (continued)

多項因素對生活滿意度比對快樂的影響為高

Life Satisfaction More Related to Satisfaction Measures than Happiness

	模式一 Model 1 所有影響滿意度的因素 all satisfaction dimensions				模式二 Model 2 只限公共醫療 only public healthcare				模式三 Model 3 只限私營醫療 only private healthcare			
	HI		LS		HI		LS		HI		LS	
對施政的滿意度 Satisfaction with Administration of Public Policy	<b>0.12</b>	3.84 ***	<b>0.22</b>	5.01 ***								
對傳媒的滿意度 Satisfaction with Media	0.00	0.08	0.05	1.02								
對居住環境的滿意度 Satisfaction with Living Environment	<b>0.12</b>	3.11 ***	<b>0.16</b>	3.06 ***								
對公共醫療的滿意度 Satisfaction with Public Healthcare	-0.02	-0.61	0.04	0.89	<b>0.07</b>	2.29 **	<b>0.16</b>	4.24 ***				
對私營醫療的滿意度 Satisfaction with Private Healthcare	0.04	1.00	0	-0.03					<b>0.09</b>	3.14 ***	<b>0.14</b>	3.36 ***

HI: 快樂指數 Happiness Index

LS: 生活滿意度 Life Satisfaction

# 按年齡排列的LIFE分數 LIFE Score by Age Group

年紀愈大，愈有愛心和智慧 Older tend to be more loving and wiser

	關愛 Love	智慧 Insight	堅毅 Fortitude	行動 Engagement
30歲以下 Below 30	7.64	6.90	7.13	7.35
人數 N	144	144	144	143
30至49歲 Age 30-49	7.63	7.29	7.41	7.28
人數 N	307	312	311	309
50歲或以上 Age 50 or Above	7.68	7.53	7.23	7.04
人數 N	321	312	336	290
合計 Total	7.65	7.31	7.28	7.20
人數 N	772	768	791	742

# 按教育程度排列的LIFE分數 LIFE Score by Education Level

大學畢業生LIFE分數高於其他專上程度畢業生

University Grads Enjoy Higher LIFE Scores Compared to Other Post-secondary Grads

教育程度 Education Level	關愛 Love	智慧 Insight	堅毅 Fortitude	行動 Engagement
沒受正規教育 No Formal Education	8.37	8.17	7.43	7.46
人數 N	26	21	28	12
小學程度 Primary School	7.67	7.20	7.20	6.32
人數 N	82	76	88	73
中一至中三 S.1 – S.3	7.33	7.29	7.16	6.94
人數 N	135	143	144	136
中四至中六 S.4 – S.6	7.65	7.46	7.25	7.15
人數 N	209	212	213	206
預科程度 Matriculated	7.71	7.61	7.62	7.71
人數 N	41	42	42	41
專上程度 Post-Secondary Education	7.59	7.03	7.16	7.38
人數 N	97	96	97	94
大學本科畢業或以上 Bachelor Degree or Above	7.84	7.19	7.36	7.66
人數 N	185	184	186	183
合計 Total	7.66	7.31	7.27	7.22
人數 N	775	774	798	745

# 快樂方程式的預測能力

## Predicting Power of LIFE Formula

- 快樂方程式  
LIFE Formula

快樂指數 Happiness Index = 1.88 + 0.23 x 關愛 *LOVE* + 0.24 x 智慧 *INSIGHT* + 0.16 x 堅毅 *FORTITUDE* + 0.09 x 行動 *ENGAGEMENT*

年齡 Age	21-29	30-49	50歲或以上 50 or above	全部樣本 Total
以快樂方程式預測的 快樂指數 Predicted HI by LIFE Equation	7.06	7.19	7.22	7.18
調查結果顯示實際的 快樂指數平均值 Actual Average HI in Survey	7.15	7.08	7.16	7.13



# 2008至2011年度LIFE分數

## LIFE Scores 2008 – 2011

快樂因素 Index	2008		2009		2010		2011	
	平均值 Mean	人數 N	平均值 Mean	人數 N	平均值 Mean	人數 N	平均值 Mean	人數 N
關愛 Love	7.64	801	7.67	806	8.35	809	7.65	772
智慧 Insight	6.75	809	7.10	737	7.49	814	7.31	768
堅毅 Fortitude	6.99	790	6.89	693	7.28	807	7.28	791
行動 Engagement	6.29	793	6.76	807	6.73	797	7.35	742

## 2008至2011年度按性別排列的LIFE分數 LIFE Score By Sex 2008 – 2011

### 女性得分持續高於男性 Females Consistently Score Higher on LIFE

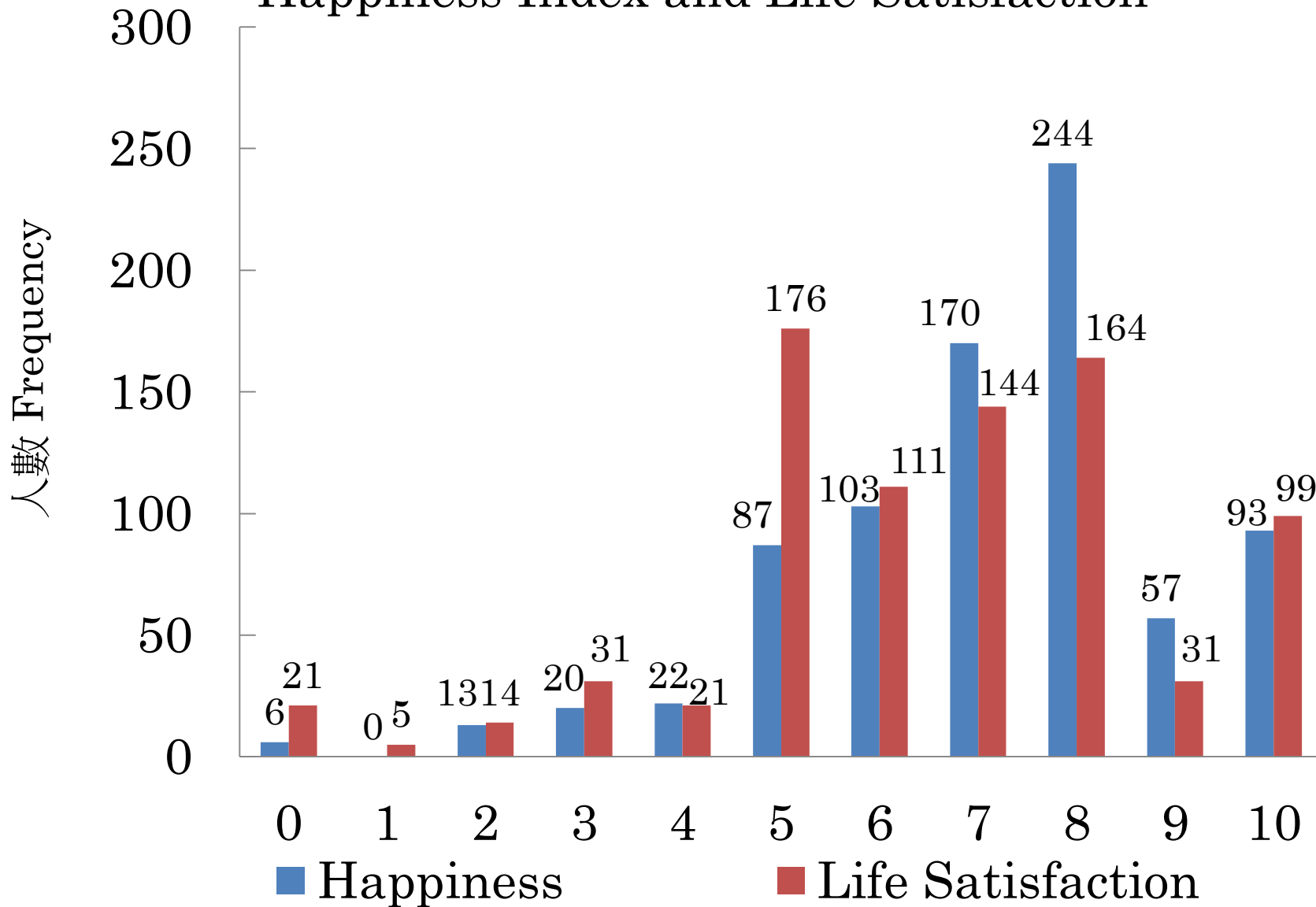
性別 Sex		男性 Male		女性 Female		合計 Total	
		平均值 Mean	人數 N	平均值 Mean	人數 N	平均值 Mean	人數 N
關愛 Love	2011	7.21	312	7.95	474	7.65	786
	2010	8.11	299	8.48	521	8.35	820
	2009	7.45	331	7.81	475	7.67	806
	2008	7.40	339	7.80	462	7.63	801
智慧 Insight	2011	6.95	313	7.52	472	7.29	785
	2010	7.30	299	7.59	526	7.49	825
	2009	6.99	311	7.18	426	7.10	737
	2008	6.51	339	6.92	470	6.75	809
堅毅 Fortitude	2011	7.13	323	7.37	487	7.28	810
	2010	7.18	298	7.33	520	7.28	818
	2009	6.53	278	7.14	415	6.89	693
	2008	6.67	334	7.21	456	6.99	790
行動 Engagement	2011	6.92	302	7.39	454	7.20	756
	2010	6.47	292	6.88	516	6.73	808
	2009	6.67	331	6.81	476	6.76	807
	2008	6.15	334	6.39	459	6.29	793

2008至2011年度按年齡組別排列的LIFE分數 LIFE Score by Age Group 2008 – 2011  
 除2010年外，年輕人得分持續上升 Young Group Shows Steady Improvement (2010 was the only exception)

快樂因素 Variable	年份 Year	21-29		30-59		60歲或以上 60 or above		全部樣本 All samples	
		平均值 mean	人數 N	平均值 mean	人數 N	平均值 mean	人數 N	平均值 mean	人數 N
關愛 Love	2011	7.64	144	7.64	472	7.71	156	7.65	772
	2010	7.61	143	8.51	517	8.52	149	8.35	809
	2009	7.02	181	7.79	512	8.24	102	7.67	795
	2008	7.00	164	7.80	506	7.84	109	7.64	779
智慧 Insight	2011	6.90	144	7.38	471	7.50	153	7.31	768
	2010	6.54	143	7.62	516	7.93	155	7.49	814
	2009	6.88	175	7.14	460	7.31	93	7.10	728
	2008	5.66	163	6.97	512	7.36	113	6.75	788
堅毅 Fortitude	2011	7.13	144	7.32	479	7.30	168	7.28	791
	2010	6.55	143	7.42	515	7.51	149	7.28	807
	2009	6.63	152	6.86	449	7.54	82	6.89	683
	2008	6.38	161	7.10	500	7.37	106	6.99	767
行動 Engagement	2011	7.35	143	7.30	469	6.66	130	7.20	742
	2010	6.58	143	6.90	510	6.27	144	6.73	797
	2009	6.84	180	6.84	516	6.23	99	6.76	795
	2008	6.19	164	6.43	507	5.73	101	6.29	772

# 快樂指數及生活滿意度

## Happiness Index and Life Satisfaction



# 按生活滿意度排列平均快樂指數（不太滿意也可快樂）

## Mean Happiness Index by Life Satisfaction

生活滿意度 Life Satisfaction	快樂指數（平均值） Mean Happiness Index	人數 N
0	5.29	21
1	3.50	4
2	4.50	14
3	4.80	30
4	6.33	21
5	6.39	173
6	6.87	111
7	7.35	144
8	7.82	164
9	8.52	31
10	8.69	98
合計 Total	7.14	811

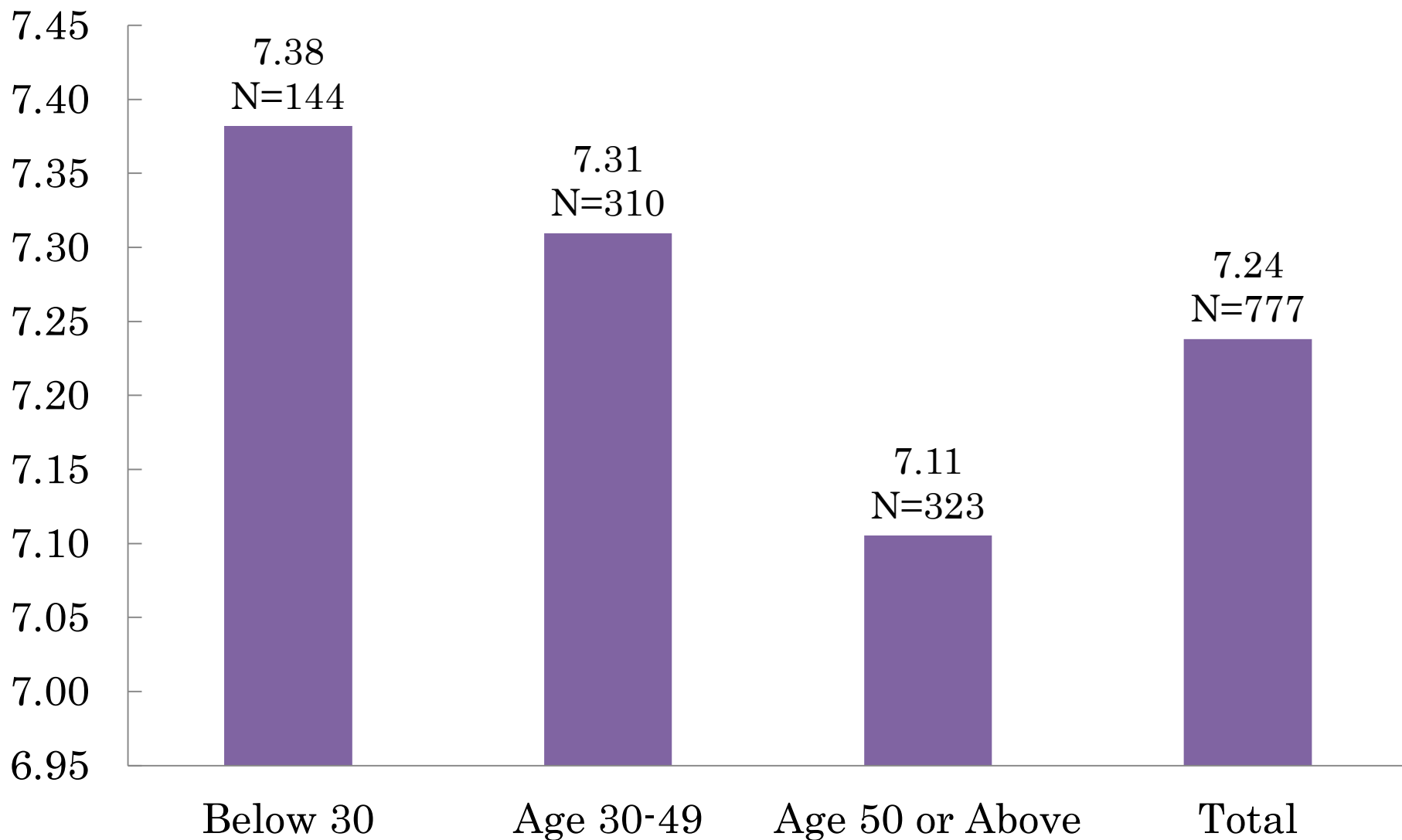
# 按快樂指數排列平均生活滿意度（不快樂通常會不滿）

## Mean Life Satisfaction by Happiness Index

快樂指數 Happiness Index	生活滿意度（平均值） Mean Life Satisfaction	人數 N
0	2.33	6
2	2.77	13
3	3.37	19
4	4.86	22
5	5.14	86
6	5.90	102
7	6.66	170
8	6.98	243
9	8.04	57
10	8.20	93
合計 Total	6.55	811

# 活在世上很有價值

## Life is Really Worth Living



完  
END